

SILK Road location of history ROAD
เส้นทางสายไหม 8 DAYS 7 NIGHTS
คู่หลู่ฟาน • ดุนหวง • จางเย่ • หลานโจว • อุหลู่มู่ฉี

สนามบินปักกิ่งหรือสนามบินหางโจว / อุทยานเจียงยี่อันเซวี่ชิ่งกัซฮอว / 30มิลี่นาปู / กำแพงเมืองเก่าเมืองฉวี่ชวี่วอว / กำแพง 3.05 / อนุสาวรีย์หลานโจว / เส้นทางสายไหม / สะพานเจียงเจียง / สวนสาธารณะหลู่หลู่ชวี่ชวี่ / กำแพง / เมืองโบราณหลานโจว / หมู่บ้านอูยгур / เทือกเขาเทียนชาน / ล่องเรือทะเลสาบเทียนชาน / อนุสาวรีย์

บัตรรถไฟความเร็วสูง หลานโจว - จางเย่ / ดุนหวง - คู่หลู่ฟาน
ที่พักโรงแรม ๗-๘คืน ๕๕๕๕๕
ลิ้มรสเมนูพิเศษ สุกี้ป่าช้า / อาหารกลางวัน
ทัวร์กรุ๊ปธรรมะ ไปลงอานฮอเป็ง / ไปซานฮอเป็ง

ราคาเพียง **60,999** FREE VISA

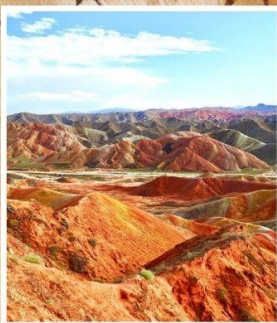
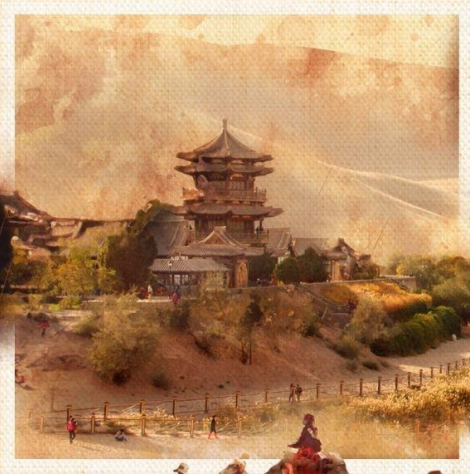
เดินทาง : 14 - 21 พฤษภาคม 2568

วันที่	กำหนดการ	เข้า	เที่ยง	เย็น	โรงแรม
1	กรุงเทพฯ (สนามบินสุวรรณภูมิ) – กวางเจา (CZ362: 08.20-12.10) – กวางเจา – หลานโจว (CZ3385:14.20-17.20) – ผ่านชมสะพานเหล็กแห่งแรกของแม่น้ำเหลือง – อนุสาวรีย์มารดาแม่น้ำเหลือง	✈	✈	🕒	MADISON LANZHOU EAST STATION HOTEL หรือเทียบเท่าระดับ 4 ⬢⬢⬢⬢
2	หลานโจว – นั่งรถไฟความเร็วสูง – จางเย่ – อุทยานจางเย่ต้นเสียดี้จื่อกงหยวน (รวมรถอุทยาน)	🕒	🕒	🕒	PU YUE HOTEL หรือเทียบเท่าระดับ 4 ⬢⬢⬢⬢
3	จางเย่ – วัดพระใหญ่ – เมืองเจียยวีกวน – กำแพงเมืองด่านเจียยวีกวน (รวมรถแบตเตอรี่)	🕒	🕒	🕒	REZEN HOTEL หรือเทียบเท่าระดับ 4 ⬢⬢⬢⬢
4	เจียยวีกวน – เมืองตุนหวง – ถ้ำม่อเกาคุ (รวมรถแบตเตอรี่ – ภาพยนต์ 3 มิติ – ตลาดกลางคืนซาโจว	🕒	🕒	🕒	METROPARK HOTEL หรือเทียบเท่าระดับ 4 ⬢⬢⬢⬢
5	เนินทรายหมิงซาซาน (รวมค่าอุลู่+รถแบตเตอรี่) – สระน้ำวังพระจันทร์ – นั่งรถไฟความเร็วสูง – คู่หลู่ฟาน	🕒	🕒	🕒	HAMPTON BY HILTON HOTEL หรือเทียบเท่าระดับ 4 ⬢⬢⬢⬢
6	ระบบชลประทานคู่หลู่ฟาน – ถ้ำพันองค์ – เมืองโบราณเกาซางกู่เจิง – หมู่บ้านอูยгур – อุหลู่มู่ฉี	🕒	🕒	🕒	MERCURE HOTEL หรือเทียบเท่าระดับ 4 ⬢⬢⬢⬢
7	เทือกเขาเทียนชาน (รวมรถแบตเตอรี่) – ล่องเรือทะเลสาบเทียนชาน – ตลาดต้าปาจา	🕒	🕒	🕒	MERCURE HOTEL หรือเทียบเท่าระดับ 4 ⬢⬢⬢⬢
8	อุหลู่มู่ฉี – กวางเจา (CZ6883:12.45-18.10) – กวางเจา – กรุงเทพฯ (CZ361: 20.15-22.00)	🕒	✈	✈	

กรุณาเตรียมค่าทิปหัวหน้าทัวร์,ไกด์และคนขับรถ จำนวน 2,500 บาท ตลอดการเดินทาง

HIGH Silk Road LIGHT

絲綢之路



ภูเขาสายรุ้งต้นเซีย



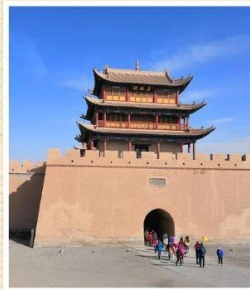
สระน้ำวงพระจันทร์



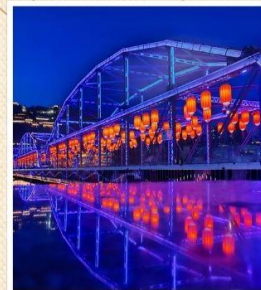
ทะเลสาบเทียนฉือ



หมู่บ้านอูยกูร์



กำแพงเมืองจินด่าน
เจียยวี่กวน



สะพานหวงเหอ
ตี้อี้เจียว

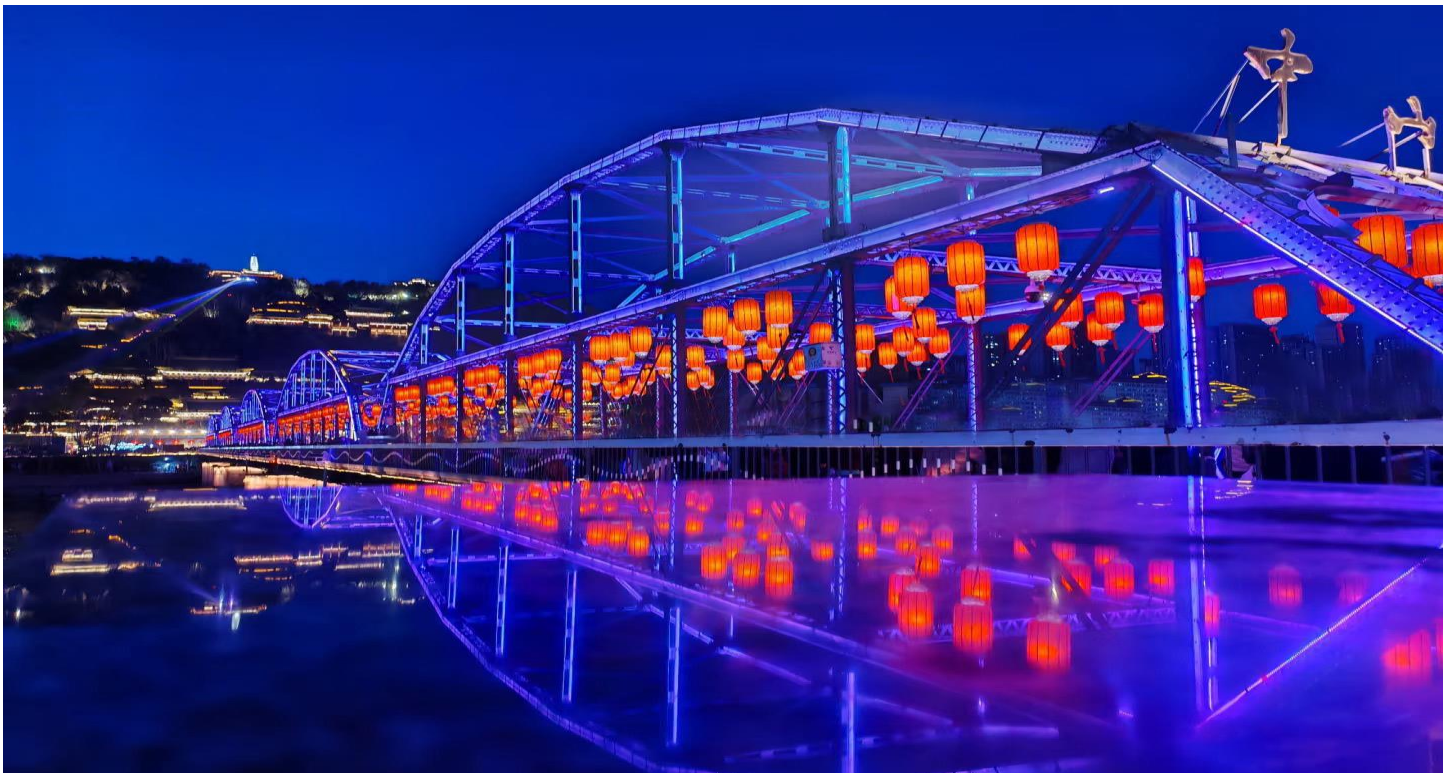
เที่ยวครบ..จบทุกไฮไลต์ !!

- สํารวจโลกประวัติศาสตร์ เส้นทางสายไหม..เส้นทางแห่งตำนานตะวันออก
- มรดกโลกแห่งแดนมังกร ภูเขาสายรุ้งต้นเซีย
- ต่ําข่าตามรอยซีรีส์จีนสุดไวรัล!! หมู่บ้านอูยกูร์ ชนเผ่าเก่าแก่ของภาคเหนือของจีน
- โอเอซิสกลางทะเลทราย ทะเลสาบพระจันทร์เสี้ยว (รวมซีอู)
- เขาเทียนซาน ล่องเรือชมความงามทะเลสาบเทียนฉือ สวยงามดุจสวรรค์
- ป้อมปราการที่แข็งแรงที่สุดในโลก กำแพงเมืองจินด่านเจียยวี่กวน
- สัญลักษณ์สำคัญของหลานโจว สะพานหวงเหอตี้อี้เจียว
- ลิ้มรสเมนูพิเศษ...สุกี้ยี่หม่าล่า,อาหารกวางตุ้ง

โปรแกรมการเดินทาง

วันแรก กรุงเทพฯ (สนามบินสุวรรณภูมิ) – กวางเจา (CZ362: 08.20-12.10) – กวางเจา – หลานโจว (CZ3385:14.20-17.20) – ผ่านชมสะพานเหล็กแห่งแรกของแม่น้ำเหลียง – อนุสาวรีย์มารดาแม่น้ำเหลียง

- 05.30 น. 🧑‍🤝‍🧑 คณะพร้อมกันที่ ท่าอากาศยานสุวรรณภูมิ ณ อาคารผู้โดยสารขาออก (ระหว่างประเทศ) ชั้น 4 ประตู 9 บริเวณ ISLAND-U สายการบิน CHINA SOUTHERN AIRLINE (CZ) โดยมีเจ้าหน้าที่จากทางบริษัทฯ คอยต้อนรับ และอำนวยความสะดวกดูแลท่านก่อนออกเดินทาง
- 08.20 น. เห็นฟ้าสูง เมืองกวางเจา โดยสายการบิน CHINA SOUTHERN AIRLINE เที่ยวบินที่ CZ362 ➔ (บริการอาหารและเครื่องดื่มบนเครื่อง)
- 12.10 น. เดินทางถึง สนามบินไปหวิน เมืองกวางเจา เมืองหลวงของมณฑลกวางตุ้ง ซึ่งเป็นเมืองใหญ่ที่เติบโตอย่างรวดเร็วจากธุรกิจการค้า นอกจากนี้ยังมีอาหารและภาษาที่เป็นเอกลักษณ์ของมณฑลนี้
- 14.20 น. เห็นฟ้าสูง เมืองหลานโจว โดยสายการบิน CHINA SOUTHERN AIRLINE เที่ยวบินที่ CZ3385 ➔
- 17.20 น. เดินทางถึง สนามบินหลานโจว เมืองหลวงของมณฑลกานซู ถือเป็นเมืองที่สำคัญบนเส้นทางสายไหมโบราณที่ผู้คนจากใจกลางแผ่นดินจีนนำสินค้าไปขายให้กับโลกตะวันตก หลังจากผ่านพิธีการตรวจคนเข้าเมืองแล้ว นำท่านเดินทางสู่ภัตตาคาร
- ค่ำ 🍷 รับประทานอาหารค่ำ ณ ภัตตาคาร
- หลังอาหารค่านำท่านเดินผ่านชม สะพานเหล็กแห่งแรกของแม่น้ำเหลียง “หวงเหอตี้อี้เฉียว” ซึ่งออกแบบโดยวิศวกรชาวเยอรมัน มีความยาว 233.33 เมตร กว้าง 7.5 เมตร สร้างขึ้นในปี ค.ศ.1907 เป็นสัญลักษณ์สำคัญของหลานโจว



จากนั้นนำท่านชม **อนุสาวรีย์มารดาแม่น้ำเหลือง** หรือ **หวงเหอหมู่ซิง** จากสะพานจงซานเดินเลียบบแม่น้ำมาตามถนนปิงเหอตงลู่ มีรูปปั้นแกะสลักเป็นรูปสตรีผู้เป็นแม่นอนตะแคงมองดูลูกที่อิงแอบอยู่ข้างๆ มารดาสายตาที่นางมองลูกเป็นแววตาที่ช่างอบอุ่น เป็นสัญลักษณ์เปรียบแม่น้ำหวงเหอเหมือนแม่ที่หล่อเลี้ยงชาวจีนหลายร้อยล้านคนประดุจลูกมานานนับเป็นพันๆ ปี



🚗 พักที่ MADISON LANZHOU EAST STATION HOTEL หรือเทียบเท่าระดับ 4 💎💎💎💎

วันที่สอง หลานโจว – นั่งรถไฟความเร็วสูง – จางเย่ – อุทยานจางเย่ต้นเสียดี้จี้กองหยวน (รวมรถอุทยาน)

เช้า

🎯 รับประทานอาหารเช้าแบบ SET BOX

นำท่านเดินทางสู่ **สถานีรถไฟความเร็วสูง** เพื่อโดยสาร **รถไฟความเร็วสูง** มุ่งหน้าสู่ **เมืองจางเย่** (ใช้เวลาเดินทางประมาณ **2.30 ชั่วโมง**) ในมณฑลกานซู ทางตะวันตกของประเทศจีน มีพื้นที่ทั้งหมด 510 ตารางกิโลเมตรได้รับการแต่งตั้งให้ เป็นมรดกโลกจาก UNESCO ในปี 2010 และได้รับการแต่งตั้งจากรัฐบาลจีนในปี 2011 ให้เป็นอุทยานธรณีวิทยาแห่งชาติ โดยภายในอุทยานนอกจากจะมีภูเขาสายรุ้งอันขึ้นชื่อแล้ว ยังมีแหล่งท่องเที่ยวทางธรณีวิทยาอีกหลายแห่ง

(ทั้งนี้อาจจะมีการเปลี่ยนแปลงขบวนรถไฟ) หมายเหตุ : เพื่อความรวดเร็วในการขึ้น - ลงรถไฟ กระเป๋าเดินทาง และสัมภาระของแต่ละท่านจำเป็นต้องลากด้วยตนเอง จึงควรเลือกใช้กระเป๋าเดินทางแบบคันชักล้อลากที่มีขนาดไม่ใหญ่จนเกินไป



เที่ยง
บ่าย

๑๐๑ รับประทานอาหารกลางวันที่ภัตตาคาร

นำท่านเดินทางสู่ อุทยานจางเย่ตันเสียดี้จือกงหยวน หรือ ภูเขาสายรุ้งต้นเซีย (รวมรถอุทยาน) เทือกเขาต้นเซียมีแนวเขาเป็นลวดลาย ริวสีสวยงามดุจฉลุฝีมือต่างๆ ที่ธรรมชาติรังสรรค์ให้เป็นที่มีมหัศจรรย์ยาก จะเชื่อสายตาแก่ผู้ที่มาเยือน จนได้รับการขึ้นทะเบียนจาก UNESCO ให้เป็นมรดกโลกเมื่อปี 2010 และต่อมา ถูกตั้งให้เป็น อุทยานธรณีวิทยาแห่งชาติ เมื่อปี 2011 ปัจจุบันที่นี่กลายเป็นจุดท่องเที่ยวที่มีชื่อเสียงแห่งสำคัญของเมือง มีการสร้างบันไดทางเดินขึ้นมา เพื่อให้นักท่องเที่ยวได้ขึ้นไปสัมผัสทิวทัศน์ได้อย่าง สะดวกสบาย ลักษณะของภูเขาที่มีสีส้ม สวยงามแปลกตา นี้ ประกอบไปด้วยหินทราย และแร่ธาตุต่างๆ ที่ เกิดขึ้นจากการเคลื่อนตัวของเปลือกโลกเมื่อ 24 ล้านปีก่อน หินทรายสีแดงเหล่านี้ถูกลม และฝนกัดเซาะแนว เขามานานนับพันๆ ปี จนเกิดเป็นภูมิประเทศที่กว้างใหญ่ไพศาล และมีสีสันสุดแสนมหัศจรรย์อย่างชัดเจน ดัง เช่นทุกวันนี้ ซึ่งทิวทัศน์ที่เราเห็นเด่นชัดที่สุดคือทิวสีแดง ไล่เรื่อยไป สีเหลืองอำพัน เขียวมรกต จนกลายเป็นริ้วสี รุ้งทั่วทั้งหุบเขาสวยงามจนสุดจะบรรยาย และล่าสุดเทือกเขาสายรุ้งนี้ยังถูกเลือกให้เป็นฉากถ่ายทำของ ภาพยนตร์ระดับตำนาน THE GREAT WALL



ค่ำ ๑๐! รับประทานอาหารค่ำที่ภัตตาคาร
พักรที่ PU YUE HOTEL หรือเทียบเท่าระดับ 4

วันที่สาม จางเย่ – วัดพระใหญ่ – เมืองเจียยวี่กวน – กำแพงเมืองด่านเจียยวี่กวน (รวมรถแบตเตอร์)

เช้า ๑๐! รับประทานอาหารเช้า ณ ห้องอาหารโรงแรม
นำท่านเดินทางสู่ **วัดพระใหญ่ หรือ วัดต้าฝอซื่อ** สร้างในปีค.ศ.1098 สมัยซีเตี้ยะ ภายในวิหารใหญ่เป็นที่ประดิษฐานของพระนอนศักดิ์สิทธิ์องค์ใหญ่ที่สุดของประเทศจีน มีความยาว 34.5 เมตร ฐานสูง 1.2 เมตร พระอังกสา(ไหล่)กว้าง 7.5 เมตร พระกรรณ(หู) ยาว 4 เมตร สามารถให้นั่งเรียงกันได้ถึง 8 คน พระบาทยาว 5.2 เมตร

เที่ยง ๑๐! รับประทานอาหารกลางวันภัตตาคาร
นำท่านเดินทางสู่ **เมืองเจียยวี่กวน (ใช้เวลาเดินทางประมาณ 3 ชั่วโมง)** เป็นเมืองระดับจังหวัดทางตะวันตกเฉียงเหนือของมณฑลกานซู มีประชากรประมาณ 312,663 คน (ข้อมูลปี 2020) เป็นเมืองอุตสาหกรรมหลัก ก่อตั้งขึ้นในปี 2501 เมืองนี้เป็นที่ตั้งของกำแพงเมืองจีน ส่วนปลายสุด สร้างในสมัยราชวงศ์หมิง ปัจจุบันเมืองเจียยวี่กวนแบ่งออกเป็น 3 เขต และ 3 เมือง เมืองนี้มีพื้นที่ทั้งหมด 1,224 ตร.กม. ในอดีตเมืองเจียยวี่กวนเป็นศูนย์กลางของเส้นทางสายไหมโบราณ และนำท่านเที่ยวชม **กำแพงเมืองจีนด่านเจียยวี่กวน (รวมรถแบตเตอร์)** สูงตระหง่านเป็นปราการที่แข็งแรง และสำคัญที่สุดในภาคตะวันตก บ้อมปราการตั้งอยู่บนความสูง 1,800 เมตรจากระดับน้ำทะเล เริ่มสร้างเมื่อปี ค.ศ.1372 สร้างแล้วเสร็จภายหลังสถาปนาราชวงศ์หมิง ชมลานจัตุรัสของบ้อมปราการด้านในมีกำแพงรายล้อม ส่วนบนของกำแพงสูง 10 เมตร และยาว 640 เมตร เป็นที่ตั้งของหอรังวงกบ ซึ่งสร้างขึ้นในปลายราชวงศ์หมิงถึงต้นราชวงศ์ชิง ด้านหนึ่งทอดไปทางด้านตะวันตกเฉียงใต้สู่เทือกเขาฉีเหลียนซาน และอีกด้านหนึ่งทอดไปทางทิศเหนือสู่เทือกเขาเป่ยซาน อนุสาวรีย์ด้านนอกของประตูตะวันตกสร้างขึ้นในราวปีที่ 14 ของจักรพรรดิเฉียนหลง มีคำจารึกว่า “บ้อมปราการที่แข็งแรงที่สุดในโลก”



ค่ำ ๑๐! รับประทานอาหารค่ำที่ภัตตาคาร
📍 พักที่ REZEN HOTEL หรือเทียบเท่าระดับ 4 🌟🌟🌟🌟

วันที่สี่ เจียยวี่กวน – เมืองตุนหวง – ถ้ำม่อเกาคุ (รวมรถแบตเตอร์ – ภาพยนต์ 3 มิติ – ตลาดกลางคืน
ซาโจว

เช้า ๑๐! รับประทานอาหารเช้า ณ ห้องอาหารโรงแรม
นำท่านเดินทางสู่ เมืองตุนหวง (ใช้เวลาเดินทางประมาณ 5 ชั่วโมง) โอเอซิสบนเส้นทางสายไหม เป็นเมือง
ชายแดนของมณฑลกานซูที่ติดกับเขตการปกครองชนชาติซินเกียง

เที่ยง ๑๐! รับประทานอาหารกลางวันที่ภัตตาคาร
บ่าย นำท่านเที่ยวชม ถ้ำม่อเกาคุ มรดกโลกที่ยิ่งใหญ่อีกแห่งหนึ่งของโลก เป็นถ้ำที่มีคูหาใหญ่ไม่น้อยถึง 495 คูหา มี
ภาพวาดสีบนผนังสวยงาม มีพระพุทธรูปแกะสลัก และองค์เจ้าแม่กวนอิม ในคูหาต่างๆ เป็นผลงานการบุกเบิก
ของพระสงฆ์เล่อจุนในปี ค.ศ.366 ส่วนคูหาสุดท้ายขุดเมื่อยุคที่มองโกลมีชัยชนะเหนืออาณาจักรจีนในปี ค.ศ.
1277 ตั้งนั้นประติมากรรม หรือจิตรกรรมที่ท่านจะได้ชมที่ถ้ำโมเกาคุแห่งนี้ เกิดจากความเพียรพยายามของ
จิตรกร ช่างหลากหลายหลายสมัย ตลอดช่วงประวัติศาสตร์ที่ยาวนานเกือบ 1,000 ปี จากนั้นนำท่านชม
ภาพยนตร์ 3 มิติ ชมประวัติความเป็นมาของเส้นทางสายไหม และกำเนิดของถ้ำม่อเกาคุ ในช่วงที่ศาสนาพุทธ
เจริญรุ่งเรืองมีการติดต่อซื้อขายแลกเปลี่ยนสิ่งของต่างๆ นานา เช่น ผ้าไหม และเครื่องเคลือบ เป็นต้น



ค่ำ ๑๐! รับประทานอาหารค่ำที่ภัตตาคาร ลิ้มรสอาหารพิเศษ..สุกี้ยี่หม่าล่า
หลังอาหารค่ำให้ท่านได้ อิสระช้อปปิ้งตลาดกลางคืนซาโจว ท่านจะได้เลือกซื้อของที่ระลึกจากเส้นทางสาย
ไหม อาทิเช่น ผ้าพันคอไหม งานหัตถกรรม ขนม และของฝากนานาชนิด
📍 พักที่ METROPARK HOTEL หรือเทียบเท่าระดับ 4 🌟🌟🌟🌟

วันที่ห้า

เนินทรายหมีงาช้าง (รวมค่าอุรุ+รถแบตเตอร์) – สระน้ำวังพระจันทร์ – นั่งรถไฟความเร็วสูง –
ถู่หลู่ฟาน

เช้า

🕒 รับประทานอาหารเช้า ณ ห้องอาหารโรงแรม

นำท่านชม **เนินทรายหมีงาช้าง (เขาทรายร้องไห้)** เทือกเขาทะเลทรายที่มีความยาว 40 กิโลเมตร สูงประมาณ 250 เมตร ทรายมีสีต่างกัน 5 สี คือ แดง เหลือง เขียว ขาว ดำ เมื่อท่านขึ้นถึงยอดเนินเขาทราย ท่านสามารถไถลลื่นลงมาสู่เชิงเขาด้านล่างอย่างสนุกสนาน จากนั้นนำท่าน **ขึ้นอุรุท่องทะเลทราย** จูงตามกันเป็นแถวไปตามสันทรายที่โค้งไปมา ภูเขาทรายดูเป็นประกายเมื่อต้องแสงอาทิตย์ ตัดกับฟ้าสวยสีครามใสที่ท่านจะประทับใจไม่รู้ลืม จากนั้นนำท่านชม **สระน้ำวังพระจันทร์ หรือ เอี้ยหย่าเจวียน (รวมรถแบตเตอร์ 1 คัน)** เดิมสระน้ำนี้มีชื่อว่า ซาจิง ที่แปลได้ว่า “บ่อน้ำกลางทะเลทราย” มีพื้นที่ประมาณ 6 ไร่ ลึกโดยเฉลี่ย 3 เมตร น้ำในสระใสจนสะท้อนแสงได้ราวกับกระจก ความมหัศจรรย์ของสระน้ำแห่งนี้คือ น้ำในสระไม่เคยเหือดแห้งไม่ว่าจะผ่านไปนานเท่าใด และลมพายุก็ไม่เคยพัดทรายลงไปถมสระน้ำแห่งนี้เลย



เที่ยง

บ่าย

🕒 รับประทานอาหารกลางวันที่ภัตตาคาร

นำท่านเดินทางสู่ **สถานีรถไฟความเร็วสูง** เพื่อโดยสาร **รถไฟความเร็วสูง** มุ่งหน้าสู่ **เมืองถู่หลู่ฟาน** (ใช้เวลาเดินทางประมาณ 3.30 ชั่วโมง) เมืองโอเอซิสอีกแห่งหนึ่งบนเส้นทางสายไหม ขึ้นชื่อว่าเป็นเมือง 3 ที่สุดในเขตซินเจียง คือ 1.ต่ำที่สุดในจีน ต่ำจากระดับน้ำทะเล 154.43 เมตร 2.ร้อนและแห้งที่สุดในจีน อุณหภูมิเฉลี่ย 35 องศาเซลเซียส เคยร้อนสูงสุดถึง 49 องศาเซลเซียส **(ทั้งนี้อาจจะมีการเปลี่ยนแปลงขบวนรถไฟ)**
หมายเหตุ : เพื่อความรวดเร็วในการขึ้น - ลงรถไฟ กระเป๋าเดินทาง และสัมภาระของแต่ละท่าน จำเป็นต้องลากด้วยตนเอง จึงควรเลือกใช้กระเป๋าเดินทางแบบคันชักล้อลากที่มีขนาดไม่ใหญ่จนเกินไป



ค่ำ ๑๐! รับประทานอาหารค่ำที่ภัตตาคาร
🚗 พักที่ HAMPTON BY HILTON HOTEL หรือเทียบเท่าระดับ 4 💎💎💎💎

วันที่หก ระบบชลประทานถู่หลู่ฟาน – ถ้ำพันองค์ – เมืองโบราณเกาซางกู่เจิง – หมู่บ้านอุยгур – อุหลู่มู่ฉี

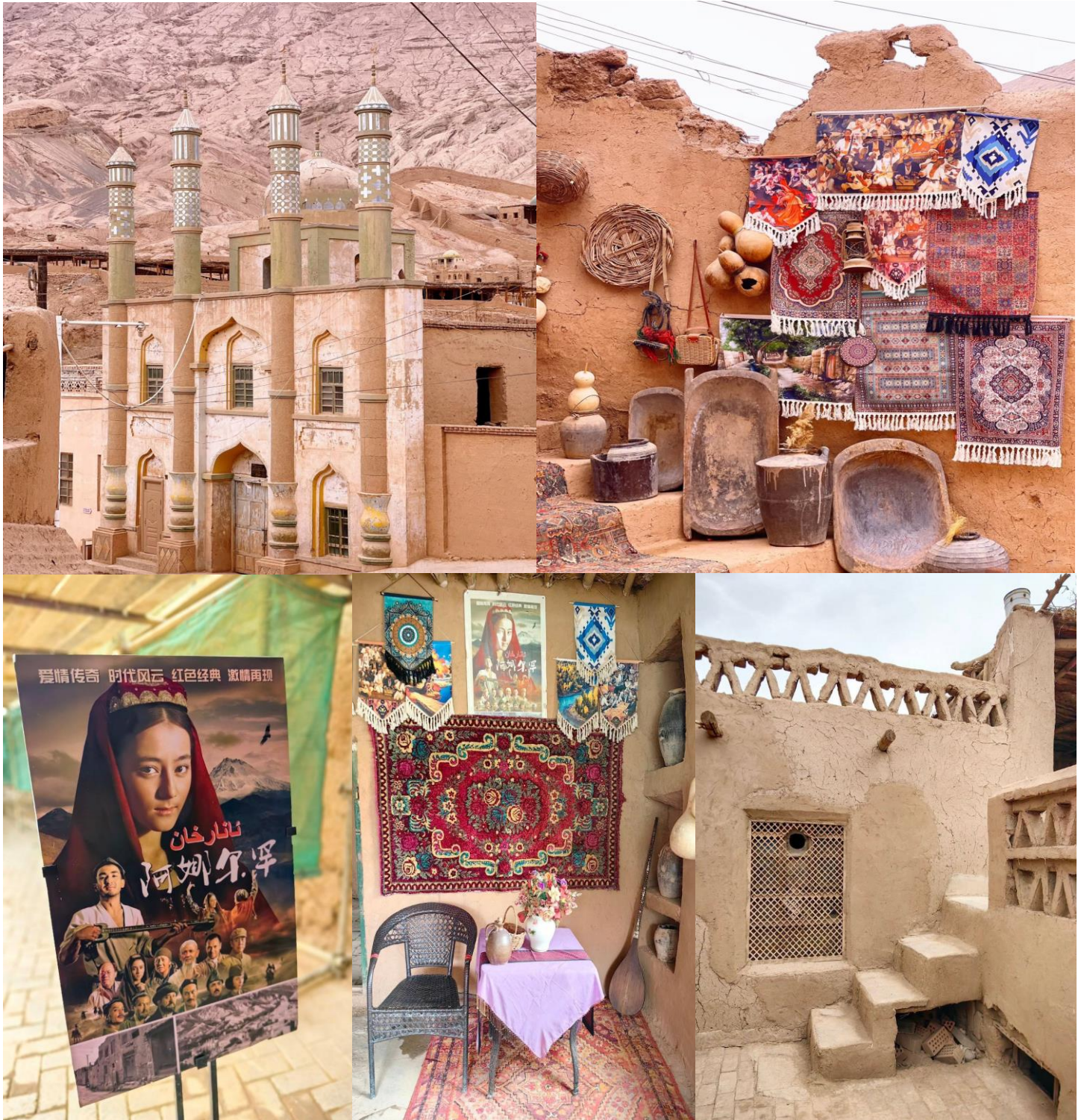
เช้า ๑๐! รับประทานอาหารเช้า ณ ห้องอาหารโรงแรม
นำท่านเดินทางสู่ ระบบชลประทานใต้ดินของถู่หลู่ฟาน ซึ่งมีการต่อท่อเพื่อนำน้ำที่ละลายจากน้ำแข็งบนภูเขาสูงลงมายังที่ราบแถบโอเอซิส โดยการขุดท่อใต้ดินเพื่อป้องกันการระเหยของน้ำในฤดูร้อน จากนั้นนำท่านเที่ยวชม ถ้ำพันองค์ ซึ่งเป็นมรดกโลกของจีนโบราณที่มีชื่อในวงการศิลปกรรมโลก ประกอบด้วยถ้ำน้อยใหญ่กว่า 490 ถ้ำเจาะตามผนังเขา มีภาพเขียนและรูปปั้นเกี่ยวกับพุทธศาสนาเป็นจำนวนมาก เฉพาะที่เขียนด้วยสีอย่างงดงามตระการตามีมากถึง 45,000 ตารางเมตร ชมรูปปั้น 2,000 องค์ที่มีมาตั้งแต่สมัยราชวงศ์เว่ยถึงหยวน ชมภาพบนกำแพงที่แกะสลักเป็นรูปหุ่น 500 กว่าตัวที่มีชื่อเสียงและได้รับการดูแลรักษาอย่างดีตลอด



เที่ยง
บ่าย

๑๐๑ รับประทานอาหารกลางวันที่ภัตตาคาร

นำท่านชม **เมืองโบราณเกาซางกู่เจิง** เป็นภาษาเวยอู่เอ๋อ หมายความว่าด่านรักษาความมั่นคง ห่างจากทูรพานไปทางตะวันออกประมาณ 40 กิโลเมตร เดิมเป็นเมืองหลวงของชนเผ่าเวยอู่เอ๋อ ตระกูลจีซื่อ มีกำแพงเมืองยาว 5 กิโลเมตร แบ่งเป็นกำแพงวัง กำแพงในและกำแพงนคร 3 ชั้น จากนั้นนำท่านเที่ยวชม **หมู่บ้านอูยกูร์** เป็นชนเผ่าเก่าแก่ของภาคเหนือของจีน คำว่าอูยกูร์มีความหมายว่าสามัคคีกันและร่วมกัน ชาวอูยกูร์ใช้ชีวิตอาศัยอยู่ที่วัซซินเจียง และยังเป็นทีถ่ายทำซีรีส์สุดดัง ที่มีนางเอกระดับแถวหน้าของเมืองจีน อย่าง ตีลี่เร่อปา นำแสดงให้ท่านได้เช้คอินตามรอยซีรีส์จีน และเป็นจุดดำซ่าสุดไวรัลที่ห้ามพลาด



จากนั้นนำท่านเดินทางสู่ **เมืองอูลูมู่ฉี** (ใช้เวลาเดินทางประมาณ 3 ชั่วโมง) เมืองเอกของมณฑลซินเจียง พลเมืองของซินเจียงกว่า 70% นับถือศาสนาอิสลาม อีกทั้งภาษา สำคัญคือ เว่ยอูเอ่อร์อู รองลงมาคือภาษาจีนกลาง

ค่ำ ๑๐) รับประทานอาหารค่ำที่ภัตตาคาร **ลิ้มรสอาหารพิเศษ..อาหารกวางตุ้ง**
👉 พักที่ MERCURE HOTEL หรือเทียบเท่าระดับ 4 🌟🌟🌟🌟

วันที่เจ็ด **เทือกเขาเทียนชาน (รวมรถแบตเตอร์) – ล่องเรือทะเลสาบเทียนฉือ – ตลาดต้าปาจา**

เช้า ๑๐) รับประทานอาหารเช้า ณ ห้องอาหารโรงแรม

นำท่านเดินทางสู่ ชม **เทือกเขาเทียนชาน(รวมรถแบตเตอร์)** ซึ่งมีความสูง 1,980 เมตรเหนือระดับน้ำทะเล เทือกเขาทอดยาวไกลเป็นระยะทางถึง 3,400 เมตร ส่วนที่กว้างที่สุดกว้างถึง 1,500 เมตร โดยเทือกเขานี้พาดผ่านตอนกลางของมณฑลซินเจียง โดยเริ่มจากด้านตะวันออกของมณฑลซินเจียงติดกับมณฑลกานซูผ่ากลางไปยังด้านตะวันตกที่พรมแดนคาซัคสถาน จากนั้นนำท่าน **ล่องเรือทะเลสาบเทียนฉือ** ตั้งอยู่บนยอดเขาเผื่อเกอตัง ซึ่งอยู่สูงกว่าระดับน้ำทะเล 2,000 เมตร ทะเลสาบแห่งนี้มีชื่อเสียงว่า “สวยงามดุจสวรรค์” โดยมีความเชื่อว่ามีสระเล็กๆ อยู่ 1 สระ ซึ่งเป็นสระที่เจ้าแม่เทียนมู่เหนียงล้างเท้าก่อนกลับขึ้นไปบนสวรรค์ ส่วนสระสวรรค์ คือ ที่อาบน้ำ และบางครั้งก็ใช้เป็นกระจกส่องหน้า ทะเลสาบเทียนฉือมีพื้นที่ 5 ตารางกิโลเมตร ส่วนลึกที่สุดลึก 10 กิโลเมตร น้ำใสและนิ่งเพราะทะเลสาบตั้งอยู่ระหว่างภูเขาและไม่ค่อยมีลม น้ำที่อยู่ในทะเลสาบเป็นน้ำที่ละลายมาจากหิมะ ให้ท่านได้ชมทัศนียภาพอันงดงามรอบทะเลสาบ พร้อมเก็บภาพประทับใจไว้เป็นที่ระลึก



เที่ยง ๑๐) รับประทานอาหารกลางวันภัตตาคาร

บ่าย นำท่านชม **ตลาดนัดขายสินค้าพื้นเมืองต้าปาจา** เพื่อชมวิถีชีวิตของชาวบ้าน ท่านจะได้เลือกซื้อของที่ระลึก เช่น ผ้าพันคอสีสวย เครื่องเงินแบบอาหรับ และผลไม้อบแห้ง เช่น องุ่น แอปริคอต กีวี อินทผลัม เลือกซื้อเมล็ดอัลมอนด์อบแห้ง เมล็ดวอลนัทอบแห้ง และถั่วอบแห้งชนิดต่างๆ

คำ รับประทานอาหารค่ำที่ภัตตาคาร
พักรที่ MERCURE HOTEL หรือเทียบเท่าระดับ 4

วันที่แปด อุหลุมู่ฉี – กวางเจา (CZ6883:12.45-18.10) – กวางเจา – กรุงเทพฯ (CZ361: 20.15-22.00)

เช้า รับประทานอาหารเช้า ณ ห้องอาหารโรงแรม
สมควรแก่เวลานำท่านเดินทางสู่สนามบิน เพื่อเดินทางกลับประเทศไทย

12.45 น. เห็นฟ้าสู่ กวางเจา โดยสายการบิน CHINA SOUTHERN AIRLINE เที่ยวบินที่ CZ6883

18.10 น. เดินทางถึง สนามบินไปหวิน เมืองกวางเจา เมืองหลวงของมณฑลกวางตุ้ง ซึ่งเป็นเมืองใหญ่ที่เติบโตอย่างรวดเร็วจากธุรกิจการค้า นอกจากนี้ยังมีอาหารและภาษาที่เป็นเอกลักษณ์ของมณฑลนี้

20.15 น. เห็นฟ้าสู่ กรุงเทพฯ (สุวรรณภูมิ) โดยสายการบิน CHINA SOUTHERN AIRLINE เที่ยวบินที่ CZ361
(บริการอาหารและเครื่องดื่มบนเครื่อง)

22.00 น. ถึง ท่าอากาศยานสุวรรณภูมิ กรุงเทพฯ โดยสวัสดิภาพ พร้อมความประทับใจ.....

*****ขอบคุณทุกท่านที่ใช้บริการ*****

ชื่อสัตย์ จริงใจ ห่วงใย เน้นบริการ คืองานของเรา

****หมายเหตุ: โปรแกรมและราคาสามารถเปลี่ยนแปลงได้ตามความเหมาะสมโดยไม่ต้องแจ้งให้ทราบล่วงหน้าทางบริษัทฯ จะถือผลประโยชน์ของลูกค้าเป็นสำคัญ****

ในกรณีที่ลูกค้าต้องออกตัวโดยสารภายในประเทศ (เครื่องบิน ,รถทัวร์ ,รถไฟ) กรุณาติดต่อเจ้าหน้าที่ของบริษัทฯ เพื่อเช็คความรู้ป้มีการคอนเฟิร์มเดินทางก่อนทุกครั้ง เนื่องจากสายการบินอาจมีการปรับเปลี่ยนไฟล์ทบิน หรือเวลาบิน โดยไม่ได้แจ้งให้ทราบล่วงหน้า ทางบริษัทฯ จะไม่รับผิดชอบใด ๆ ในกรณี ถ้าท่านออกตัวภายในโดยไม่แจ้งให้ทราบและหากไฟล์ทบินมีการปรับเปลี่ยนเวลาบิน เพราะถือว่าท่านยอมรับในเงื่อนไขดังกล่าว

อัตราค่าบริการ (ราคาต่อท่าน)

วันเดินทาง	ราคาทัวร์ผู้ใหญ่ พักห้องละ 2-3 ท่าน (15 ท่านออกเดินทาง)	พักเดี่ยว จ่ายเพิ่ม	ราคาทัวร์ผู้ใหญ่ ไม่รวมตัว
14 – 21 พฤษภาคม 2568	60,999 บาท/ท่าน	9,000 บาท/ท่าน	42,999 บาท/ท่าน

อัตราค่าบริการดังกล่าวรวม

- ค่าตัวเครื่องบินชั้นทัศน اجر ไป-กลับ พร้อมกรุ๊ป ตามที่ระบุไว้ในรายการเท่านั้น **ตัวเครื่องบินที่ใช้เป็นแบบกรุ๊ปไม่สามารถเลือกที่นั่งล่วงหน้าได้ (ท่านจะได้รับที่นั่งแบบสุ่มเท่านั้น)**
- ค่าภาษีสนามบินทุกแห่ง หากสายการบินมีการปรับราคาภาษีน้ำมันขึ้น ทางบริษัทฯ ขอสงวนสิทธิ์เก็บค่าภาษีน้ำมันเพิ่มตามความเป็นจริง ก่อนการเดินทาง**ราคาทัวร์นี้เช็คภาษีน้ำมัน ณ วันที่ 2 ธ.ค.67 **
- ค่าโรงแรมระดับมาตรฐาน (พักห้องละ 2-3 ท่าน)
กรณีห้อง TWIN BED (เตียงเดี่ยว 2 เตียง) ซึ่งโรงแรมไม่มีหรือเต็ม ทางบริษัทฯขอปรับเป็นห้อง DOUBLE BED แทนโดยมีต้องแจ้งให้ทราบล่วงหน้า หรือ หากต้องการห้องพักแบบ DOUBLE BED ซึ่งโรงแรมไม่มีหรือเต็ม ทางบริษัทฯขอปรับเป็นห้อง TWIN BED แทนโดยมีต้องแจ้งให้ทราบล่วงหน้า เช่นกัน กรณีพักแบบ TRIPLE ROOM 3 ท่าน 1 ห้อง ท่านที่ 3 อาจเป็นเสริมเตียง หรือ SOFA BED หรือ เสริมฟูกที่นอน ทั้งนี้ขึ้นอยู่กับรูปแบบการจัดห้องพักของโรงแรมนั้นๆ
- ค่าอาหาร ตามที่ระบุไว้ในรายการ
- ค่ายานพาหนะ และค่าธรรมเนียมเข้าชมสถานที่ต่างๆ ตามที่ระบุไว้ในรายการ
- น้ำหนักสัมภาระ ท่านละไม่เกิน 23 กิโลกรัม จำนวนท่านละ 1 ใบ** สัมภาระติดตัวขึ้นเครื่องได้ 1 ชิ้น ต่อท่าน น้ำหนักต้องไม่เกิน 7 กิโลกรัม, ค่าประกันวินาศภัยเครื่องบินตามเงื่อนไขของแต่ละสายการบินที่มีการเรียกเก็บ
- ค่าประกันอุบัติเหตุ**ระหว่างการเดินทาง ท่านละไม่เกิน 1,000,000 บาท (ค่ารักษาพยาบาล 500,000 บาท) คุ้มครองผู้เอาประกันที่มีอายุตั้งแต่ 1 เดือนขึ้นไป และผู้เอาประกันอายุระหว่าง 1 เดือน ถึง 15 ปี และผู้ที่มีอายุสูงกว่า 70 ปี ขึ้นไป ค่าชดเชยทั้งหลายตามกรมธรรม์จะลดลงเหลือเพียงครึ่งหนึ่งของค่าชดเชยที่ระบุไว้ในกรมธรรม์ทั้งนี้ย่อมอยู่ในข้อจำกัดที่มีการตกลงไว้กับบริษัทประกันชีวิต **ในการเคลมประกันทุกกรณี** ต้องมีใบเสร็จ และมีเอกสารรับรองทางการแพทย์ หรือจากหน่วยงานที่เกี่ยวข้อง
การประกันไม่คุ้มครอง
กรณีที่เสียชีวิต หรือ เจ็บป่วยทางร่างกายด้วยโรคประจำตัว, การติดเชื้อ, ไวรัส, ไข้เลือด, ไข้ดิง, อาการที่เกี่ยวข้องกับการติดยา, โรคติดต่อทางเพศสัมพันธ์, การบาดเจ็บจากความเสียหายโดยเจตนา, การฆ่าตัวตาย, เสียสติ, ตกอยู่ภายใต้อำนาจของสุรายาเสพติด, บาดเจ็บจากการทะเลาะวิวาท การแท้งบุตร, การบาดเจ็บเนื่องมาจากอาชญากรรม, จลาจล, นัดหยุดงาน, การก่อการร้าย การยึดพาหนะ และการปล้นอากาศยาน (Terrorism, Hijack, Skyjack) และ อื่นๆตามเงื่อนไขในกรมธรรม์
- ค่าบริการดังกล่าว (ข้อ 1-7) เป็นค่าบริการเฉพาะผู้เดินทางที่เป็นชาวไทยเท่านั้น!!!**

อัตราค่าบริการดังกล่าวไม่รวม

1. ค่าธรรมเนียมวีซ่าท่องเที่ยวเข้าประเทศจีน ผู้ถือหนังสือเดินทางไทย (หมายเหตุ : ตั้งแต่วันที่ 1 มีนาคม 2567 จีนยกเลิกการขอวีซ่าสำหรับหนังสือเดินทางไทย ท่านสามารถเข้าจีนโดยไม่ต้องขอวีซ่า) ยกเว้นกรณีการพำนักถาวร การทำงาน การศึกษา กิจกรรมด้านสื่อ หรือกิจกรรมอื่น ๆ ที่จำเป็นต้องได้รับการอนุญาตล่วงหน้าจากหน่วยงานที่รับผิดชอบของอีกฝ่ายหนึ่ง
2. ค่าทำหนังสือเดินทางทุกประเภท
3. ค่าดำเนินการคัดกรองตรวจหาเชื้อ RT-PCR หรือ ATK ในกรณีที่ประเทศจีนต้องให้ตรวจ
4. ค่าใช้จ่ายอื่น ๆ ที่นอกเหนือจากรายการระบุ เช่น ค่าใช้จ่ายส่วนตัวอื่นๆ ฯลฯ
5. กรุณาเตรียมค่าทิปหัวหน้าทัวร์ ไกด์และคนขับรถ รวม 2,500 บาทต่อคน (เด็กชำระทิปเท่ากับผู้ใหญ่)
6. ค่าภาษีมูลค่าเพิ่ม VAT 7 % และหักภาษี ณ ที่จ่าย 3 % ในกรณีที่ลูกค้าต้องการใบเสร็จรับเงินที่ถูกต้อง จะต้องบวกค่าภาษีมูลค่าเพิ่ม และหัก ณ ที่จ่าย จากยอดขายจริงทั้งหมดเท่านั้น และโปรดแจ้งทางบริษัทฯ จะออกให้ภายหลัง ขอสงวนสิทธิ์ออกใบเสร็จที่ถูกต้องให้กับบริษัททัวร์เท่านั้น
7. ค่าวีซ่าจีนสำหรับชาวต่างชาติ
8. ค่าธรรมเนียมน้ำมันและภาษีสนามบิน ในกรณีที่สายการบินมีการปรับขึ้นราคา



สำคัญมาก!!!

หนังสือเดินทาง (Passport) ต้องมีอายุ 6 เดือนขึ้นไป และเหลือหน้าว่าง 2 หน้าขึ้นไป ต้องนำมาในวันเดินทาง

- ทางบริษัท ไม่สามารถรับผิดชอบ ในกรณีที่ลืมนำมา หรือนำหนังสือเดินทางมาผิดเล่ม •

• ข้อควรทราบก่อนการเดินทาง •

- คณะทัวร์ครบ 15 ท่านออกเดินทาง มีหัวหน้าทัวร์ไทยเดินทางไป-กลับ พร้อมกับคณะ
ขนาดของกรุ๊ปไซค์ จำนวนผู้เดินทางอาจมีการปรับเปลี่ยนได้โดยไม่ต้องแจ้งให้ทราบล่วงหน้า
- บริษัทฯ มีสิทธิ์ที่จะเปลี่ยนแปลงรายละเอียดบางประการในทัวร์นี้ เมื่อเกิดเหตุสุดวิสัยจนไม่อาจแก้ไขได้
- รายการท่องเที่ยวสามารถเปลี่ยนแปลงได้ตามความเหมาะสม โดยคำนึงถึงผลประโยชน์ของผู้เดินทางเป็นสำคัญ
- รายการท่องเที่ยว และอาหาร สามารถสลับรายการในแต่ละวัน เพื่อให้โปรแกรมการท่องเที่ยวเป็นไปอย่างราบรื่น และเหมาะสม โดยคำนึงถึงผลประโยชน์ของผู้เดินทางเป็นสำคัญ
- บริษัทฯ ไม่รับผิดชอบค่าเสียหายในเหตุการณ์ที่เกิดจากสายการบิน ภัยธรรมชาติ ปฏิวัติ และอื่นๆที่อยู่นอกเหนือการควบคุมของทางบริษัทฯหรือค่าใช้จ่ายเพิ่มเติมที่เกิดขึ้นทางตรงหรือทางอ้อม เช่น การเจ็บป่วย การถูกทำร้าย, การสูญหาย, ความล่าช้า หรือจากอุบัติเหตุต่างๆ
- ทางบริษัทฯ จะไม่รับผิดชอบใดๆทั้งสิ้นหากเกิดกรณีความล่าช้าจากสายการบิน, การประท้วง, การนัดหยุดงาน การก่อกวนจลาจล หรือกรณีที่ท่านถูกปฏิเสธ การเข้าหรือออกเมืองจากเจ้าหน้าที่ตรวจคนเข้าเมือง หรือเจ้าหน้าที่กรมแรงงานทั้งจากไทย และต่างประเทศซึ่งอยู่นอกเหนือความรับผิดชอบของบริษัทฯ
- หากไม่สามารถไปเที่ยวในสถานที่ที่ระบุในโปรแกรมได้ อันเนื่องมาจากธรรมชาติ ความล่าช้า และความผิดพลาดจากทางสายการบิน จะไม่มีการคืนเงินใดๆทั้งสิ้น แต่ทั้งนี้ทางบริษัทฯจะจัดหารายการเที่ยวสถานที่อื่นๆ มาให้ โดยขอสงวนสิทธิ์การเจ้าหน้าที่โดยไม่แจ้งให้ทราบล่วงหน้า
- ราคานี้คิดตามราคาตัวเครื่องบินในปัจจุบัน หากราคาตัวเครื่องบินปรับสูงขึ้น บริษัทฯ สงวนสิทธิ์ที่จะปรับราคาตัวเครื่องบินตามสถานการณ์ดังกล่าว
- ทางบริษัทฯ จะไม่รับผิดชอบใดๆ ทั้งสิ้น หากท่านใช้บริการของทางบริษัทฯไม่ครบ อาทิ ไม่เที่ยวบางรายการ ไม่ทานอาหารบางมื้อ เพราะค่าใช้จ่ายทุกอย่าง ทางบริษัทฯได้ชำระค่าใช้จ่ายให้ตัวแทนต่างประเทศแบบเหมาขาดก่อนออกเดินทางแล้ว
- กรณีที่กองตรวจคนเข้าเมืองทั้งที่กรุงเทพฯ และในต่างประเทศปฏิเสธมิให้เดินทางออก หรือเข้าประเทศที่ระบุในรายการเดินทางบริษัทฯ ของสงวนสิทธิ์ที่จะไม่คืนค่าบริการไม่ว่ากรณีใดๆ ทั้งสิ้น
- ทางบริษัทฯ จะไม่รับผิดชอบใดๆ ทั้งสิ้น หากเกิดสิ่งของสูญหายจากการโจรกรรม และ/หรือ เกิดอุบัติเหตุที่เกิดจากความประมาทของตัวนักท่องเที่ยวเอง
- ในกรณีที่ลูกค้าต้องออกตัวโดยสารภายในประเทศ กรุณาติดต่อเจ้าหน้าที่ของบริษัทฯ ก่อนทุกครั้ง มิฉะนั้นทางบริษัทฯ จะไม่รับผิดชอบค่าใช้จ่ายใดๆ ทั้งสิ้น
- เมื่อท่านตกลงชำระเงินไม่ว่าทั้งหมดหรือบางส่วนกับทางบริษัทฯ ทางบริษัทฯ จะถือว่าท่านได้ยอมรับในเงื่อนไขข้อตกลงต่างๆ ที่ได้ระบุไว้แล้วทั้งหมด
- นั่งที่ Long Leg โดยปกติอยู่บริเวณทางออกประตูฉุกเฉิน และผู้ที่จะนั่งต้องมีคุณสมบัติตรงตามที่สายการบินกำหนด เช่น ต้องเป็นผู้ที่มีร่างกายแข็งแรง และช่วยเหลือผู้อื่นได้อย่างรวดเร็วในกรณีที่เครื่องบินมีปัญหา เช่น สามารถเปิดประตูฉุกเฉินได้ (น้ำหนักประมาณ 20 กิโลกรัม) ไม่ใช่ผู้ที่มีปัญหาทางด้านสุขภาพและร่างกาย และอำนาจในการให้ที่นั่ง Long Leg ขึ้นอยู่กับทางเจ้าหน้าที่เช็คอินสายการบินตอนที่เช็คอินเท่านั้น

เงื่อนไขการจอง และชำระเงิน

CASE 01

ในการจองครั้งแรก

ชำระมัดจำท่านละ
30,000 บาท หรือทั้งหมด
(ภายใน 2 วัน หลังจากทำการจอง)
พร้อมส่งสำเนาหนังสือเดินทาง
ให้กับเจ้าหน้าที่ฝ่ายขาย

ตัวอย่าง
การถ่ายรูปหน้าพาสปอร์ต



(เงินมัดจำถือเป็นการยืนยันการจองกับบริษัทฯ และขอสงวนสิทธิ์ยกเลิกการจองของท่านหากท่านไม่ชำระเงินตามกำหนด โดยไม่แจ้งให้ทราบล่วงหน้า)

CASE 02

กรณีลูกค้าทำการจองน้อยกว่าวันเดินทาง 30 วัน

ทางบริษัทฯ ขอสงวนสิทธิ์ในการเก็บค่าทัวร์เต็มจำนวนทันที
ในวันที่จองเท่านั้น

CASE 03

ชำระส่วนที่เหลือ ก่อนเดินทาง 30 วัน

(นับรวมวันเสาร์ อาทิตย์ และวันหยุดราชการ)

หากท่านไม่ชำระตามวันดังกล่าวทางบริษัทถือว่าท่านยกเลิกการเดินทาง
โดยไม่มีเงื่อนไข และขอสงวนสิทธิ์ในการคืนเงินตามเงื่อนไขการยกเลิก

CASE 04

กรณีที่ท่านชำระค่าทัวร์ทั้งหมดหรือบางส่วน

ทางบริษัทฯ ถือว่าท่านได้ยอมรับเงื่อนไขและข้อตกลงต่างๆ
ที่ได้ระบุไว้ทั้งหมดนี้แล้ว

เงื่อนไขการยกเลิก

วันที่ยกเลิกการเดินทาง

เก็บเงินยกเลิกการเดินทาง

น้อยกว่า 15 วัน

เก็บค่าใช้จ่าย

ท่านละ 100% ของค่าทัวร์

15-29 วัน

เก็บค่าใช้จ่าย

ท่านละ 50% ของค่าทัวร์
หรือ หักค่าใช้จ่ายจริงที่เกิดขึ้น

กรณีที่มีค่าใช้จ่ายตามจริงมากกว่ากำหนด
ทางบริษัทขอสงวนสิทธิ์ในการเรียกเก็บเพิ่ม

มากกว่า 30 วัน

กรณีวันเดินทางตรงกับช่วงวันหยุดนักขัตฤกษ์
ไม่ว่าวันใดวันหนึ่ง ทางบริษัทขอสงวนสิทธิ์
ในการยกเลิกการเดินทางไม่น้อยกว่า 55 วัน

คืนค่าใช้จ่ายทั้งหมด
หรือหักค่าใช้จ่ายจริงที่เกิดขึ้น

กรุ๊ปที่เดินทางช่วงวันหยุดเทศกาล หรือ วันธรรมดา ที่ต้องการันตีมัดจำกับสายการบิน
หรือค่ามัดจำที่พักรวมถึงเที่ยวบินพิเศษ เช่น Extra Flight และ Charter Flight
จะไม่มีคืนเงินมัดจำ หรือค่าทัวร์ทั้งหมด เนื่องจากค่าตัวเป็นการเหมาจ่ายในเที่ยวบินนั้นๆ

- ผู้เดินทางไม่สามารถเข้าออกเมืองได้ เนื่องจากเอกสารปลอมหรือการห้ามของเจ้าหน้าที่ เก็บค่าใช้จ่าย 100%
- กรณีเจ็บป่วย จนไม่สามารถเดินทางได้ ซึ่งจะต้องมีใบรับรองแพทย์จากโรงพยาบาลรับรอง บริษัทฯ จะพิจารณาเลื่อนการเดินทางของท่านไปยังคณะต่อไป แต่ทั้งนี้ท่านจะต้องเสียค่าใช้จ่ายที่ไม่สามารถเรียกคืนได้ เช่น ค่าตัวเครื่องบิน ค่าห้อง ค่าธรรมเนียมวีซ่าตามสถานทูตฯ เรียกเก็บและค่าใช้จ่ายอื่นๆ ที่เกิดขึ้นตามจริง ในกรณีที่ไม่สามารถเดินทางได้
- เมื่อท่านออกเดินทางไปกับคณะแล้ว ท่านงดการใช้บริการรายการใดรายการหนึ่ง หรือไม่เดินทางพร้อมคณะ ถือว่าท่านสละสิทธิ์ ไม่อาจเรียกร้องค่าบริการ และเงินมัดจำคืน ไม่ว่ากรณีใดๆ ทั้งสิ้น

ตามพระราชบัญญัติธุรกิจนำเที่ยวและมัคคุเทศก์ พ.ศ. 2551 หมวด 2 ธุรกิจนำเที่ยว การยกเลิกการเดินทางของนักท่องเที่ยว
ผู้ประกอบการธุรกิจนำเที่ยวมีค่าใช้จ่ายที่ได้จ่ายจริงเพื่อเตรียมการจัดนำเที่ยวให้นำมาหักจากเงินค่าบริการที่ต้องจ่าย
ทั้งนี้ผู้ประกอบการธุรกิจนำเที่ยวแสดงหลักฐานให้นักท่องเที่ยวทราบ เช่น คำวิซ่า ค่ามัดจำตัวเครื่องบิน ค่าโรงแรม หรืออื่นๆ

** ก่อนทำการจองทัวร์ทุกครั้ง กรุณาอ่านโปรแกรมอย่างละเอียดทุกหน้า และทุกบรรทัด
เนื่องจากทางบริษัทฯ จะอิงตามรายละเอียดของโปรแกรมที่ขายเป็นหลัก **