

Universal BEIJING
Great Wall of China

AIR CHINA 5 DAY 4 NIGHT

FULL SERVICE
บริการเต็มขั้น

ยูนิเวอร์แซล ปักกิ่ง สวรรค์แห่งใหม่ ใหญ่ที่สุดในโลก
 กำแพงเมืองจีน 1 ใน 7 สิ่งมหัศจรรย์ของโลก
 พระราชวังโบราณกู้กงมรดกโลก จัตุรัสเทียนอันเหมินอันโด่งดังของเมืองปักกิ่ง
 พระราชวังฤดูร้อนอวิเหอหยวน
 หอประชุมเทียนถาน ใช้เป็นที่บวงสรวงเทพยดาฟ้าดิน

เมนูพิเศษ
 • เปิดปากถึง โต๊ะละ 2 ตัว
 • สุกันเองไกล
 • อาหารกลางวัน !!!

ช้อปปีงกันให้จุใจ
ถนนหวังฟูจิง / ตลาดรัสเซีย

ราคาเริ่มต้นเพียง **29,999**
รวมค่าวีซ่ากรุ๊ป
เดินทาง ตุลาคม- ธันวาคม 2566

SHCAPEK26

วันที่	กำหนดการ	เข้า	เที่ยง	เย็น	โรงแรม
1	กรุงเทพฯ – ปักกิ่ง(CA960:18.05-00.15/19.35- 01.10)	X	X	✈	HOLIDAY INN EXPRESS หรือเทียบเท่า ระดับ 4 ดาว
2	หอประชุมเทียนถาน – จัตุรัสเทียนอันเหมิน – พระราชวังโบราณกู้กง – ตลาดรัสเซีย	📷	📷	📷	HOLIDAY INN EXPRESS หรือเทียบเท่า ระดับ 4 ดาว
3	ท่านสามารถเลือกรายการท่องเที่ยวได้ 1 รายการ รายการที่ 1 ยูนิเวอร์แซลปักกิ่ง(รวมค่าบัตรเข้า) รายการที่ 2 เมืองโบราณกุ่เป่ย์ส่วยเจิ้น – กำแพงเมืองจีนด้านซื่อหม่าไถ (รวมค่ากระเช้าขึ้น-ลง) – ชมวิวกำแพงเมืองจีนและเมืองโบราณยามค่ำคืน (รวมอาหารกลางวันและเย็น)	📷	X	X	HOLIDAY INN EXPRESS หรือเทียบเท่า ระดับ 4 ดาว
4	ร้านผีเสื้อ – พระราชวังฤดูร้อนอวิเหอหยวน – ร้านบัวหิมะ – กำแพงเมืองจีนด้านจวีหยงกวน – ร้านหยก – ถนนหวังฟูจิง	📷	📷	📷	HOLIDAY INN EXPRESS หรือเทียบเท่า ระดับ 4 ดาว
5	วัดลามะ – ปักกิ่ง – กรุงเทพฯ (CA959 : 12.55-17.00 / 14.20-18.25)	📷	✈	X	

*** กรุณาเตรียมค่าทิปไกด์และคนขับรถ จำนวน 150 หยวน ***
 ค่าทิปหัวหน้าทัวร์ขึ้นอยู่กับความพึงพอใจของลูกค้า

☆☆☆ไฮไลท์ของการท่องเที่ยวทริปนี้☆☆☆

- ▶▶ กำแพงเมืองจีน 1 ใน 7 สิ่งมหัศจรรย์ของโลก
- ▶▶ พระราชวังโบราณกู้กงมรดกโลก จัตุรัสเทียนอันเหมินอันโด่งดังของเมืองปักกิ่ง
- ▶▶ พระราชวังฤดูร้อนอวิเหอหยวน
- ▶▶ หอบูชาเทียนถาน ใช้เป็นที่บวงสรวงเทพยดาฟ้าดิน
- ▶▶ ซ้อมปิ้ง ถนนหวังฟูจิ่ง ตลาดรัสเซีย
- ▶▶ พิเศษ เปิดปักกิ่ง ไต่ละ 2 ตัว , สุกี้มองโกล , อาหารกวางตุ้ง !!!

โปรแกรมการเดินทาง

วันแรก กรุงเทพฯ – ปักกิ่ง

- 15.00 น. ✈️ พร้อมกันที่ ท่าอากาศยานสุวรรณภูมิ ณ อาคารผู้โดยสารขาออก (ระหว่างประเทศ) ชั้น 4 ประตู 9 บริเวณ ISLAND-U สายการบิน AIR CHINA (CA) โดยมีเจ้าหน้าที่จากทางบริษัทฯ คอยต้อนรับ และอำนวยความสะดวกแต่ท่านก่อนออกเดินทาง
- 18.05 น. เห็นฟ้าสู่ ปักกิ่ง โดยสายการบิน AIR CHINA เที่ยวบินที่ CA960 (18.05-00.15 /19.35-01.10) ➔ (บริการอาหารและเครื่องดื่มบนเครื่อง)
- 00.15 น. เดินทางถึง สนามบินกรุงปักกิ่ง เมืองประวัติศาสตร์เก่าแก่ เดิมทีปักกิ่งเคยเป็นเมืองสำคัญทางการค้าของอาณาจักรเยียนเมื่อ 500 ปีก่อนคริสตกาล ผ่านพิธีการตรวจคนเข้าเมือง นำท่านเดินทางสู่ที่พัก
👉 พักที่ HOLIDAY INN EXPRESS HOTEL หรือเทียบเท่า ระดับ 4 ดาว

วันที่สอง หอบูชาเทียนถาน – จัตุรัสเทียนอันเหมิน – พระราชวังโบราณกู้กง – ตลาดรัสเซีย

- เช้า 🍷 รับประทานอาหารเช้า ณ ห้องอาหารโรงแรม
- นำท่านสู่ หอบูชาเทียนถาน ถูกลงทะเบียนเป็นมรดกโลก ในปี ค.ศ. 1998 หนึ่งในสถานที่ท่องเที่ยวที่โด่งดังที่สุดแห่งหนึ่งในจีน สร้างขึ้นมาตั้งแต่สมัยราชวงศ์หมิง ค.ศ. 1420



เที่ยง
บาย

🎉 รับประทานอาหารกลางวันที่ภัตตาคาร **เมนูพิเศษ !! เปิดปักกิ่งโต๊ะละ 2 ตัว**
นำท่านเดินทางสู่ **จัตุรัสเทียนอันเหมิน** จัตุรัสที่ใหญ่ที่สุดในโลก ชมศาลาประชาชนที่สามารถบรรจุคนได้นับหมื่นคน ชมอนุสาวรีย์วีรชน ให้ท่านถ่ายภาพไว้เป็นที่ระลึก



จากนั้นนำท่านผ่านประตูเข้าสู่ **พระราชวังโบราณกู้กั๋ง** ซึ่งในอดีตเคยเป็นที่ประทับของจักรพรรดิในสมัยราชวงศ์ หมิง และชิง รวม 24 รัชกาล ภายในประกอบด้วยห้องต่างๆ ถึง 9,999 ห้อง บนเนื้อที่กว่า 720,000 ตารางเมตร



จากนั้นนำท่านเดินทางสู่ ตลาดรัสเซีย เพื่อเลือกซื้อสินค้าขายส่งราคาถูก อาทิเช่น ผ้าไหม ถูเท้า รองเท้า นาฬิกา เป็นต้น

ค่ำ

🎯 รับประทานอาหารค่ำที่ภัตตาคาร **เมนูพิเศษ !! อาหารว่างตั้ง**

👉 พักที่ HOLIDAY INN EXPRESS HOTEL หรือเทียบเท่า ระดับ 4 ดาว

วันที่สาม

ท่านสามารถเลือกรายการท่องเที่ยวได้ 1 รายการ ตามความต้องการของท่าน โดยต้องแจ้งล่วงหน้าก่อนการเดินทาง 7 วัน

รายการที่ 1 ยูนิเวอร์แซลปักกิ่ง(รวมค่าบัตรเข้า / ไม่รวมอาหารกลางวันและเย็น)

รายการที่ 2 เมืองโบราณกุเป่ย์สูยเจิ้น – กำแพงเมืองจีนด้านซื่อหม่าไถ (รวมค่ากระเช้าขึ้น-ลง) – ชมวิวกำแพงเมืองจีนและเมืองโบราณยามค่ำคืน (รวมอาหารกลางวันและเย็น)

เช้า

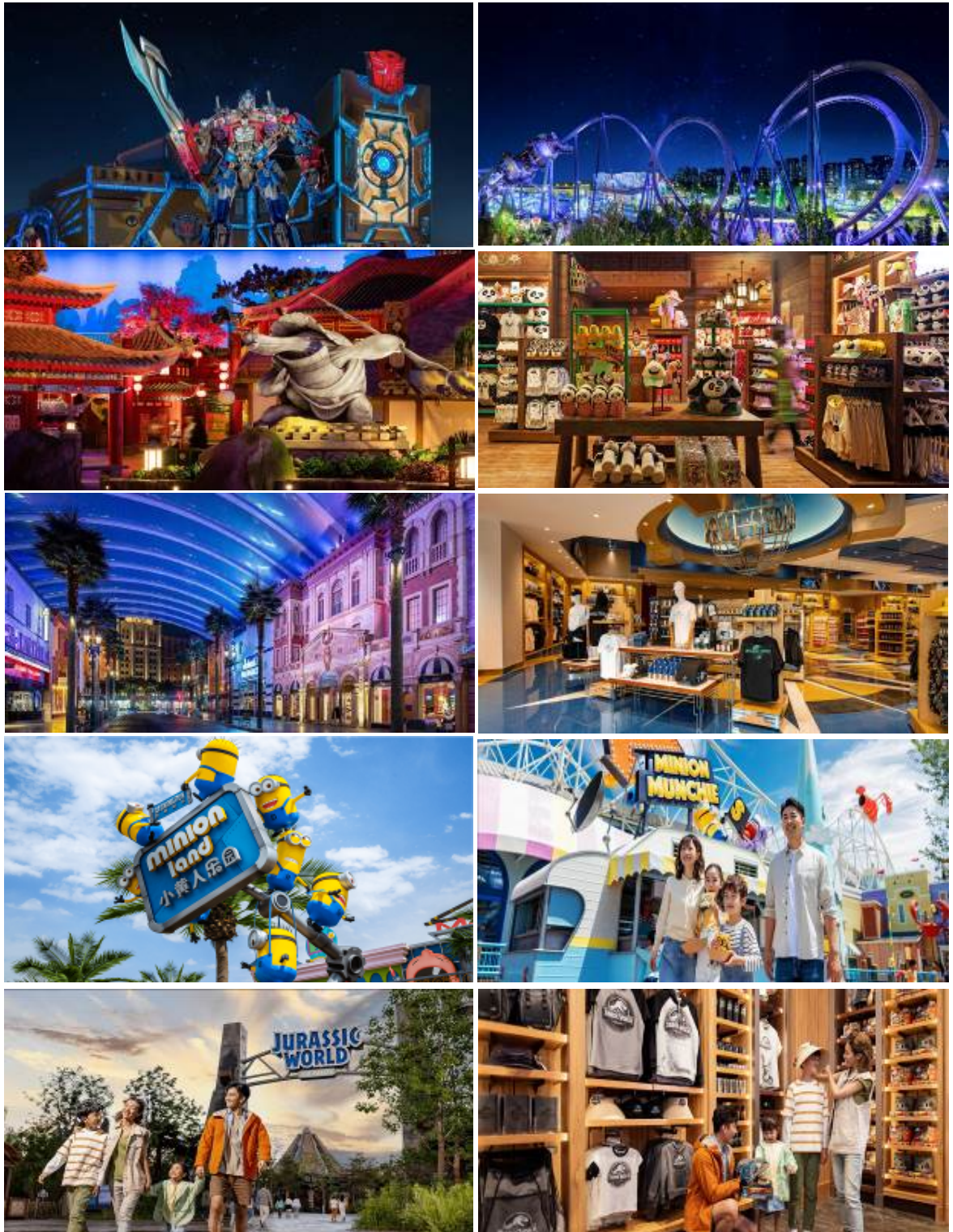
🎯 รับประทานอาหารเช้า ณ ห้องอาหารโรงแรม

ท่านสามารถเลือกรายการท่องเที่ยวได้ 1 รายการ ตามความต้องการของท่าน โดยต้องแจ้งล่วงหน้าก่อนการเดินทาง 7 วัน

รายการที่ 1 ยูนิเวอร์แซลปักกิ่ง(รวมค่าบัตรเข้า)

Universal Beijing Resort สวนสนุกยูนิเวอร์แซลที่ใหญ่ที่สุดในโลก สำหรับสวนสนุก Universal Beijing Resort เป็นแห่งที่ 3 ที่ได้ประทับตราเป็นสวนสนุก Universal ที่ใหญ่ที่สุดในโลก Universal Beijing Resort ตั้งอยู่ทางตะวันออกเฉียงใต้ของปักกิ่ง จัดเป็นสวนสนุกยูนิเวอร์แซล สตูดิโอแห่งที่ 5 ของโลก, แห่งที่ 3 ในเอเชีย (ต่อจาก Universal Studios Japan และ Universal Studios Singapore) และแห่งแรกในจีน โดยมีขนาดใหญ่ที่สุดในโลกในขณะนี้ ครอบคลุมพื้นที่กว่า 2,500 ไร่ รวบรวมแหล่งท่องเที่ยวต่างๆ เครื่องเล่นมาตรฐานระดับโลก และการแสดงที่ดีที่สุดจากยูนิเวอร์แซล สตูดิโอ จากทั่วโลก พร้อมทั้งการออกแบบที่สะท้อนถึงมรดกทางวัฒนธรรมของจีนอีกด้วย ซึ่ง Universal Beijing Resort มีถึง 7 โซน ได้แก่ The Wizarding World of Harry

Potter, Transformers Metrobase, Kung Fu Panda Land of Awesomeness, Hollywood, WaterWorld, Minion Land และ Jurassic World Isla





อาหารกลางวันและอาหารเย็น อิสระตามอัธยาศัย เพื่อความสะดวกในท้องเที่ยวของท่าน

**รายการที่ 2 เมืองโบราณกุเป๋าสู่เจิ้น – กำแพงเมืองจินด่านซือหม่าไถ (รวมค่ากระเช้าขึ้น-ลง) – ชม
วิวกำแพงเมืองจินและเมืองโบราณยามค่ำคืน (รวมอาหารกลางวันและเย็น)**

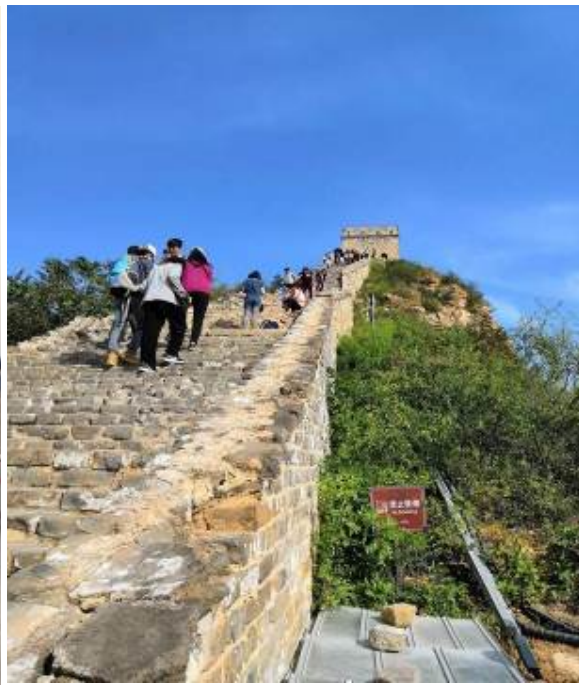
นำท่านเดินทางสู่ เมืองโบราณกุเป๋าสู่เจิ้น แหล่งท่องเที่ยวที่เป็นที่นิยมของทั้งชาวจีนและ ชาวต่างชาติ นำ
ท่านเที่ยวชมทิวทัศน์ภายในบริเวณเมืองโบราณกุเป๋าสู่เจิ้น นอกจากนี้ภายในเมืองโบราณแห่งนี้ยังมีร้านค้า
ของโบราณ ทั้งอาหาร ของที่ระลึก ขนม รองเท้า หลากหลายรูปแบบ ทั้งแบบดั้งเดิมและปัจจุบันให้เลือกช้อปอีก
มากมาย



เที่ยง
บ่าย

๑๐๑ รับประทานอาหารกลางวันที่ภัตตาคาร

นำท่านสู่ กำแพงเมืองจีนด้านซือหม่าไถ(รวมค่ากระเช้าขึ้น-ลง) ตั้งอยู่ที่อำเภอมีหยุน ซึ่งเป็นอำเภอทางเหนือสุดของปักกิ่ง กำแพงเมืองจีนด้านนี้เป็นด้านที่มีชื่อเสียงมาก เป็นสุดยอดแห่งกำแพงเมืองจีน ถือเป็นด้านที่ได้รับการขนานนามว่า "The best of great wall in China" เนื่องจากเป็นกำแพงเมืองจีนที่ยังคงสภาพเดิมของสมัยราชวงศ์หมิงเพียงแห่งเดียวของจีน อีกทั้งยังตั้งอยู่บนภูมิประเทศที่เป็นผาสูงชัน ทำให้มีทิวทัศน์สวยงามมาก หนังสือพิมพ์ไทมส์จึงจัดอยู่อันดับต้นๆ ของ 25 แหล่งท่องเที่ยวของโลกที่ไม่ควรพลาดชม



เย็น

๑๐๒ รับประทานอาหารเย็นที่ภัตตาคาร

หลังรับประทานอาหาร ท่านสามารถชมวิวกำแพงเมืองจีนและเมืองโบราณยามค่ำคืนอย่างงดงาม อิสระให้ท่านถ่ายรูปเก็บภาพความประทับใจ จากนั้นนำท่านเดินทางกลับสู่โรงแรมที่พัก

☞ ที่พักที่ HOLIDAY INN EXPRESS HOTEL หรือเทียบเท่า ระดับ 4 ดาว

วันที่สี่

ร้านผีเขี้ยว – พระราชวังฤดูร้อนอวิเหอหยวน – ร้านบัวหิมะ – กำแพงเมืองจีนด้านฉวิหยงกวน – ร้านหยก – ถนนหวังฟูจิ่ง

เช้า

๑๐๓ รับประทานอาหารเช้า ณ ห้องอาหารโรงแรม

นำท่านเดินทางสู่ ร้านผีเขี้ยว เครื่องรางโชคลาภตามความเชื่อของชาวจีน

นำท่านชม พระราชวังฤดูร้อน "อวิเหอหยวน" ซึ่งตั้งอยู่ในเขตชานเมืองด้านทิศตะวันตกเฉียงเหนือของกรุงปักกิ่ง เป็นพระราชอุทยานที่มีทัศนียภาพที่สวยงามมากแห่งหนึ่ง มีเนื้อที่ทั้งหมด 290 เฮกตาร์ ประกอบด้วยเนื้อที่ที่เป็นน้ำ 3 ส่วน เนื้อที่ที่เป็นดิน 1 ส่วน ประกอบด้วยสองส่วนคือ เขา "วานโซ่วซาน" และ ทะเลสาบ "คุนห

มิงหู" บนเขาวานไช่วซาน ได้สร้างวิหาร ตำนก พลับพลา และแก่งจีนอันงดงามไว้หลายรูปหลายแบบ ตั้งอยู่ลดหลั่นรับกันกับภูมิภาพ ที่เชิงเขามีระเบียบทางเดินที่มีระยะทางไกลถึง 728 เมตร ในทะเลสาบคุนหมิงมีเกาะเล็ก ๆ เกาะหนึ่ง มี สะพาน 17 โค้งอันสวยงามเชื่อมติดกับฝั่ง ทิวท้งอุทยานจัดไว้ได้สัดส่วนงดงามตระการตาซึ่งแสดงให้เห็นถึงเอกลักษณ์ของศิลปะในการสร้างอุทยานของจีน



เที่ยง
บ่าย

🍀 รับประทานอาหารกลางวันที่ภัตตาคาร **เมนูพิเศษ !! สุกี่มองโกล**

นำท่านเดินทางสู่ **ร้านบัวหิมะ** ชมครีมเป่าซู่ถัง หรือที่รู้จักกันดีในชื่อ บัวหิมะ สรรพคุณเป็นเลิศในด้านรักษาแผล ไฟไหม้ ผุพอง และแมลงกัดต่อยเป็นยาสามัญประจำบ้าน

นำท่านเดินทางสู่ **กำแพงเมืองจีนด้านจืหยงกวน** เป็นกำแพงที่มีป้อมคั่นเป็นช่วง ๆ ของจีนสมัยโบราณ สร้างในสมัยพระเจ้าจินซีฮ่องเต้เป็นครั้งแรก กำแพงส่วนใหญ่ที่ปรากฏในปัจจุบันสร้างขึ้นในสมัยราชวงศ์หมิง ทั้งนี้เพื่อป้องกันการรุกรานจากพวกมองโกล และพวกเติร์ก มีความยาวทั้งหมดถึง 6,350 กิโลเมตร นับเป็น 1 ใน 7 สิ่งมหัศจรรย์ของโลก



นำท่านเดินทางสู่ **ร้านหยก** ซึ่งเป็นเครื่องประดับนำโชค ให้ท่านได้เลือกซื้อเป็นของฝากล้ำค่า
ค้ำ **๑๐** รับประทานอาหารค่ำที่ภัตตาคาร
หลังอาหารนำท่านเดินทางสู่ **ถนนหวังฟู่จิ่ง** เป็นศูนย์กลางสำหรับการช้อปปิ้งที่คึกคักมากที่สุดของเมืองหลวง
ปักกิ่ง เชิญท่านอิสระช้อปปิ้งตามอัธยาศัย



✈️ พักที่ HOLIDAY INN EXPRESS HOTEL หรือเทียบเท่า ระดับ 4 ดาว

เช้า ๑๐| รับประทานอาหารเช้า ณ ห้องอาหารโรงแรม

นำท่านเดินทางสู่ วัดลามะ “ยงเหอกง” สร้างขึ้นในปี ค.ศ.1694 แต่เดิมเคยเป็นตำหนักที่ประทับของจักรพรรดิหย่งเจิ้น ผู้เป็นพระราชบิดาของจักรพรรดิเฉียนหลงแห่งราชวงศ์ชิง ต่อมาที่นี่ได้กลายเป็นศูนย์กลางของศาสนาพุทธนิกาย มหายาน และศิลปะแบบทิเบต ท่านจะได้สัมผัสการพระพุทธรูปอารยเมตไตรยที่งดงาม โดยเชื่อกันว่าเป็นงานแกะสลัก จากไม้จันทน์เพียงชิ้นเดียว ซึ่งประดิษฐานอยู่ภายในศาลาห่มนัส “วานฟูเก้อ”



สมควรแก่เวลา กรุณาตรวจเช็คสัมภาระให้เรียบร้อย เพื่อเตรียมตัวเดินทางสู่สนามบินเพื่อกลับกรุงเทพฯ

14.20 น. ออกเดินทางสู่ กรุงเทพฯ โดยสายการบิน AIR CHINA เที่ยวบินที่ CA959 (12.55-17.00 / 14.20-18.25) ➔

(บริการอาหารและเครื่องดื่มบนเครื่อง)

18.25 น. ถึง กรุงเทพฯ โดยสวัสดิภาพ พร้อมความประทับใจ..... 😊😊😊😊

*****ขอบคุณทุกท่านที่ใช้บริการ*****

😊😊😊😊 ชื่อสัตย์ จริงใจ ห่วงใย เน้นบริการ คืองานของเรา 😊😊😊😊

****หมายเหตุ: โปรแกรมและราคาสามารถเปลี่ยนแปลงได้ตามความเหมาะสมโดยไม่ต้องแจ้งให้ทราบล่วงหน้าทางบริษัทฯ จะถือผลประโยชน์ของลูกค้าเป็นสำคัญ****

*******ในกรณีที่ลูกค้าต้องออกตัวโดยสารภายในประเทศ (เครื่องบิน ,รถทัวร์ ,รถไฟ) กรุณาติดต่อเจ้าหน้าที่ของบริษัทฯ เพื่อเช็คว่ากรุ๊ปมีการคอนเฟิร์มเดินทางก่อนทุกครั้ง เนื่องจากสายการบินอาจมีการปรับเปลี่ยนไฟล์ทบิน หรือเวลาบิน โดยไม่ได้แจ้งให้ทราบล่วงหน้า ทางบริษัทฯ จะไม่รับผิดชอบใด ๆ ในกรณี ถ้าท่านออกตัวภายในโดยไม่แจ้งให้ทราบและหากไฟล์ทบินมีการปรับเปลี่ยนเวลาบิน เพราะถือว่าท่านยอมรับในเงื่อนไขดังกล่าว***

อัตราค่าบริการ (ราคาต่อท่าน)

วันเดินทาง	ราคาทัวร์ผู้ใหญ่ พักห้องละ 2-3 ท่าน (15 ท่านออกเดินทาง)	เด็กอายุ 2-20 ปี พักกับผู้ใหญ่	พักเดี่ยว จ่ายเพิ่ม	ราคาทัวร์ผู้ใหญ่ ไม่รวมตัว
14-18 ต.ค. 2566	31,999 บาท	34,999 บาท	5,000 บาท	19,999 บาท
21-25 ต.ค. 2566	31,999 บาท	34,999 บาท	5,000 บาท	19,999 บาท
28 ต.ค.- 1 พ.ย. 2566	29,999 บาท	32,999 บาท	5,000 บาท	17,999 บาท
2-6 พ.ย. 2566	29,999 บาท	32,999 บาท	5,000 บาท	17,999 บาท
23-27 พ.ย. 2566	29,999 บาท	32,999 บาท	5,000 บาท	17,999 บาท
28 ธ.ค. – 1 ม.ค. 2567	33,999 บาท	36,999 บาท	5,000 บาท	21,999 บาท
30 ธ.ค. – 3 ม.ค. 2567	33,999 บาท	36,999 บาท	5,000 บาท	21,999 บาท

อัตราค่าบริการดังกล่าวรวม

- ค่าตัวเครื่องบินชั้นทัศนอาจร ไป-กลับ พร้อมกรุ๊ป ตามที่ระบุไว้ในรายการเท่านั้น ตัวเครื่องบินที่ใช้เป็นแบบกรุ๊ปไม่สามารถเลือกที่นั่งล่วงหน้าได้ (ท่านจะได้รับที่นั่งแบบสุ่มเท่านั้น)
- ค่าภาษีสนามบินทุกแห่ง หากสายการบินมีการปรับราคาภาษีน้ำมันขึ้น ทางบริษัทฯ ขอสงวนสิทธิ์เก็บค่าภาษีน้ำมันเพิ่มตามความเป็นจริง ก่อนการเดินทาง**ราคาทัวร์นี้ใช้ราคาน้ำมัน ณ วันที่ 01 ก.ย. 66 เป็นเงิน 6,100 บาท**
- ค่าวีซ่ากรุ๊ปท่องเที่ยวเข้าประเทศจีน (ผู้ถือหนังสือเดินทางไทย)
- ค่าโรงแรมระดับมาตรฐาน (พักห้องละ 2-3 ท่าน)
กรณีห้อง TWIN BED (เตียงเดี่ยว 2 เตียง) ซึ่งโรงแรมไม่มีหรือเต็ม ทางบริษัทขอปรับเป็นห้อง DOUBLE BED แทนโดยมีต้องแจ้งให้ทราบล่วงหน้า หรือ หากต้องการห้องพักแบบ DOUBLE BED ซึ่งโรงแรมไม่มีหรือเต็ม ทางบริษัทขอปรับเป็นห้อง TWIN BED แทนโดยมีต้องแจ้งให้ทราบล่วงหน้า เช่นกัน กรณีพักแบบ TRIPLE ROOM 3 ท่าน 1 ห้อง ท่านที่ 3 อาจเป็นเสริมเตียง หรือ SOFA BED หรือ เสริมฟูกที่นอน ทั้งนี้ขึ้นอยู่กับรูปแบบการจัดห้องพักของโรงแรมนั้นๆ
- ค่าอาหาร ตามที่ระบุไว้ในรายการ
- ค่ายานพาหนะ และค่าธรรมเนียมเข้าชมสถานที่ต่างๆ ตามที่ระบุไว้ในรายการ
- น้ำหนักสัมภาระ ท่านละไม่เกิน 23 กิโลกรัม จำนวนท่านละ 1 ใบ สัมภาระติดตัวขึ้นเครื่องได้ 1 ชิ้น ต่อท่าน น้ำหนักต้องไม่เกิน 7 กิโลกรัม, ค่าประกันวินาศภัยเครื่องบินตามเงื่อนไขของแต่ละสายการบินที่มีการเรียกเก็บ

8. ค่าประกันอุบัติเหตุระหว่างการเดินทาง ท่านละไม่เกิน 1,000,000 บาท (ค่ารักษาพยาบาล 500,000 บาท) คู่คุ้มครองผู้เอาประกันที่มีอายุตั้งแต่ 1 เดือนขึ้นไป และผู้เอาประกันอายุระหว่าง 1 เดือน ถึง 15 ปี และผู้ที่มีอายุสูงกว่า 70 ปี ขึ้นไป ค่าชดเชยทั้งหลายตามกรมธรรม์จะลดลงเหลือเพียงครึ่งหนึ่งของค่าชดเชยที่ระบุไว้ในกรมธรรม์ทั้งนี้ย่อมอยู่ในข้อจำกัดที่มีการตกลงไว้กับบริษัทประกันชีวิต **ในการเคลมประกันทุกกรณี** ต้องมีใบเสร็จ และมีเอกสารรับรองทางการแพทย์ หรือจากหน่วยงานที่เกี่ยวข้อง

การประกันไม่คุ้มครอง

กรณีเสียชีวิต หรือ เจ็บป่วยทางร่างกายด้วยโรคประจำตัว, การติดเชื้อ, ไวรัส, ไข้เลือด, ไข้ตั้ง, อาการที่เกี่ยวข้องกับการติดยา, โรคติดต่อทางเพศสัมพันธ์, การบาดเจ็บจากความเสียหายโดยเจตนา, การฆ่าตัวตาย, เสียสติ, ตกอยู่ภายใต้อำนาจของสุรา ยาเสพติด, บาดเจ็บจากการทะเลาะวิวาท การแทงบุตร, การบาดเจ็บเนื่องมาจากอาชญากรรม, จลาจล, นัดหยุดงาน, การก่อการร้าย การยึดพาหนะ และการปล้นอากาศยาน (Terrorism, Hijack, Skyjack) และ อื่นๆตามเงื่อนไขในกรมธรรม์

9. ค่าบริการดังกล่าว (ข้อ 1-8) เป็นค่าบริการเฉพาะผู้เดินทางที่เป็นชาวไทยเท่านั้น!!!

อัตราค่าบริการดังกล่าว **ไม่รวม**

1. ค่าทำหนังสือเดินทางทุกประเภท
2. ค่าดำเนินการคัดกรองตรวจหาเชื้อ RT-PCR หรือ ATK ในกรณีในประเทศจีนต้องให้ตรวจ
3. ค่าใช้จ่ายอื่น ๆ ที่นอกเหนือจากรายการระบุ เช่น ค่าใช้จ่ายส่วนตัวอื่นๆ ฯลฯ
4. **กรุณาเตรียมค่าทิปไกด์และคนขับรถ รวม 150 หยวนต่อคน (เด็กชำระทิปเท่ากับผู้ใหญ่) ค่าทิปหัวหน้าทัวร์ขึ้นอยู่กับความพึงพอใจของลูกค้า**
5. **ค่าภาษีมูลค่าเพิ่ม VAT 7 % และหักภาษี ณ ที่จ่าย 3 %** ในกรณีที่ลูกค้าต้องการใบเสร็จรับเงินที่ถูกต้อง จะต้องบวกค่าภาษีมูลค่าเพิ่ม และหัก ณ ที่จ่าย จากยอดขายจริงทั้งหมดเท่านั้น และโปรดแจ้งทางบริษัทฯ จะออกให้ภายหลัง ขอสงวนสิทธิ์ออกใบเสร็จที่ถูกต้องให้กับบริษัททัวร์เท่านั้น
6. **ค่าวีซ่าจีนสำหรับชาวต่างชาติ**
7. ค่าธรรมเนียมน้ำมันและภาษีสนามบิน ในกรณีที่สายการบินมีการปรับขึ้นราคา
8. ตามนโยบายของจีนร่วมกับการท่องเที่ยวเมืองจีน เพื่อโปรโมทสินค้าพื้นเมือง ในนามของร้านขายสินค้าพื้นเมือง คือ **ร้านบัวหิมะ, ร้านหยก, ร้านไข่มุก, ร้านผีเสื้อ** ซึ่งจำเป็นต้องระบุไว้ในโปรแกรมทัวร์ เพราะมีผลกับราคาทัวร์ ทางบริษัทฯ จึงอยากเรียนชี้แจงลูกค้าทุกท่านว่า ร้านขายสินค้าพื้นเมืองทุกร้านจำเป็นต้องรบกวนทุกท่านแวะชม ชื้อหรือไม่ซื้อขึ้นอยู่กับความพอใจของลูกค้าเป็นหลัก ไม่มีการบังคับใด ๆ ทั้งสิ้น ถ้าหากลูกค้าไม่มีความประสงค์จะเข้าร้านขายสินค้า หรือหากท่านต้องการแยกตัวออกจากคณะ ทางบริษัทฯ ขอสงวนสิทธิ์ในการเรียกเก็บค่าใช้จ่ายที่เกิดขึ้นจากท่านเป็นจำนวนเงิน **2,000 หยวน /ท่าน**



สำคัญมาก!!!
หนังสือเดินทาง (Passport) ต้องมีอายุ 6 เดือนขึ้นไป
และเหลือหน้าว่าง 2 หน้าขึ้นไป ต้องนำมาในวันเดินทาง

• ทางบริษัท ไม่สามารถรับผิดชอบ ในกรณีที่ลืมนำมา หรือนำหนังสือเดินทางมาผิดเล่ม •

• ข้อควรทราบก่อนการเดินทาง •

- คณะทัวร์ครบ 15 ท่านออกเดินทาง มีหัวหน้าทัวร์ไทยเดินทางไป-กลับ พร้อมกับคณะ
ขนาดของกรุ๊ปไซส์ จำนวนผู้เดินทางอาจมีการปรับเพิ่มขึ้นได้โดยไม่ต้องแจ้งให้ทราบล่วงหน้า
- บริษัทฯ มีสิทธิ์ที่จะเปลี่ยนแปลงรายละเอียดบางประการในทัวร์นี้ เมื่อเกิดเหตุสุดวิสัยจนไม่อาจแก้ไขได้
- รายการท่องเที่ยวสามารถเปลี่ยนแปลงได้ตามความเหมาะสม โดยคำนึงถึงผลประโยชน์ของผู้เดินทางเป็นสิ่งสำคัญ
- รายการท่องเที่ยว และอาหาร สามารถสลับรายการในแต่ละวัน เพื่อให้โปรแกรมการท่องเที่ยวเป็นไปอย่างราบรื่น และเหมาะสม โดยคำนึงถึงผลประโยชน์ของผู้เดินทางเป็นสิ่งสำคัญ
- บริษัทฯ ไม่รับผิดชอบค่าเสียหายในเหตุการณ์ที่เกิดจากสายการบิน ภัยธรรมชาติ ปฏิวัติ และอื่นๆที่อยู่นอกเหนือการควบคุมของทางบริษัทฯ หรือค่าใช้จ่ายเพิ่มเติม ที่เกิดขึ้นทางตรงหรือทางอ้อม เช่น การเจ็บป่วย, การถูกทำร้าย, การสูญหาย, ความล่าช้า หรือจากอุบัติเหตุต่างๆ
- ทางบริษัทฯ จะไม่รับผิดชอบใดๆ ทั้งสิ้นหากเกิดกรณีความล่าช้าจากสายการบิน, การประท้วง, การนัดหยุดงาน, การก่อกองกำลัง หรือกรณีที่ท่านถูกปฏิเสธ การเข้าหรือออกเมืองจากเจ้าหน้าที่ตรวจคนเข้าเมือง หรือเจ้าหน้าที่กรมแรงงานทั้งจากไทย และต่างประเทศซึ่งอยู่นอกเหนือความรับผิดชอบของบริษัทฯ
- หากไม่สามารถไปเที่ยวในสถานที่ที่ระบุในโปรแกรมได้ อันเนื่องมาจากธรรมชาติ ความล่าช้า และความผิดพลาดจากทางสายการบิน จะไม่มีการคืนเงินใดๆทั้งสิ้น แต่ทั้งนี้ทางบริษัทฯ จะจัดหารายการเที่ยวสถานที่อื่นๆ มาให้ โดยขอสงวนสิทธิ์การจัดหานี้โดยไม่แจ้งให้ทราบล่วงหน้า
- ราคาที่คิดตามราคาตัวเครื่องบินในปัจจุบัน หากราคาตัวเครื่องบินปรับสูงขึ้น บริษัทฯ ขอสงวนสิทธิ์ที่จะปรับราคาตัวเครื่องบินตามสถานการณ์ดังกล่าว
- ทางบริษัทฯ จะไม่รับผิดชอบใดๆ ทั้งสิ้น หากท่านใช้บริการของทางบริษัทฯ ไม่ครบ อาทิ ไม่เที่ยวบางรายการ ไม่ทานอาหารบางมื้อ เพราะค่าใช้จ่ายทุกอย่าง ทางบริษัทฯ ได้ชำระค่าใช้จ่ายให้ตัวแทนต่างประเทศแบบเหมาขาด ก่อนออกเดินทางแล้ว
- กรณีที่กองตรวจคนเข้าเมืองทั้งที่กรุงเทพฯ และในต่างประเทศปฏิเสธมิให้เดินทางออก หรือเข้าประเทศที่ระบุในรายการเดินทางของบริษัทฯ ของสงวนสิทธิ์ที่จะไม่คืนค่าบริการไม่ว่ากรณีใดๆ ทั้งสิ้น
- ทางบริษัทฯ จะไม่รับผิดชอบใดๆ ทั้งสิ้น หากเกิดสิ่งของสูญหายจากการโจรกรรม และ/หรือ เกิดอุบัติเหตุที่เกิดจากความประมาทของตัวนักท่องเที่ยวเอง
- ในกรณีที่ลูกค้าต้องออกตัวโดยสารภายในประเทศ กรุณาติดต่อเจ้าหน้าที่ของบริษัทฯ ก่อนทุกครั้ง มิฉะนั้น ทางบริษัทฯ จะไม่รับผิดชอบค่าใช้จ่ายใดๆ ทั้งสิ้น
- เมื่อท่านตกลงชำระเงินไม่ว่าทั้งหมดหรือบางส่วนกับทางบริษัทฯ ทางบริษัทฯ จะถือว่าท่านได้ยอมรับในเงื่อนไขข้อตกลงต่างๆ ที่ได้ระบุไว้แล้วทั้งหมด
- นั่งที่ Long Leg โดยปกติอยู่บริเวณทางออกประตูฉุกเฉิน และผู้ที่จะนั่งต้องมีคุณสมบัติตรงตามที่สายการบินกำหนด เช่น ต้องเป็นผู้ที่มีร่างกายแข็งแรง และช่วยเหลือผู้อื่นได้อย่างรวดเร็วในกรณีที่เกิดเหตุฉุกเฉินขึ้น เช่น สามารถเปิดประตูฉุกเฉินได้ (น้ำหนักประมาณ 20 กิโลกรัม) ไม่ใช่ผู้ที่มีปัญหาทางด้านสุขภาพและร่างกาย และอำนาจในการให้ที่นั่ง Long Leg ขึ้นอยู่กับทางเจ้าหน้าที่เช็คอินสายการบินตอนเวลาที่เช็คอินเท่านั้น

เงื่อนไขการจอง และชำระเงิน

CASE 01	<p>ในการจองครั้งแรก ชำระมัดจำท่านละ 15,000 บาท หรือทั้งหมด (ภายใน 2 วัน หลังจากทำการจอง) พร้อมส่งสำเนาหนังสือเดินทาง ให้กับเจ้าหน้าที่ฝ่ายขาย (เงินมัดจำถือเป็นประกันยืนยันการจองกับบริษัทฯ และขอสงวนสิทธิ์ยกเลิกการจองของท่านหากท่านไม่ชำระเงินตามกำหนดโดยไม่มีให้ทราบล่วงหน้า)</p>
CASE 02	<p>กรณีลูกค้าทำการจองน้อยกว่าวันเดินทาง 30 วัน ทางบริษัทฯ ขอสงวนสิทธิ์ในการเก็บค่าตัวเริ่มต้นจำนวนหนึ่งในวันที่จองท่านั้น)</p>
CASE 03	<p>ชำระส่วนที่เหลือ ก่อนเดินทาง 30 วัน (นับรวมวันเสาร์ อาทิตย์ และวันหยุดราชการ) หากท่านไม่ชำระตามวันดังกล่าวทางบริษัทถือว่าท่านยกเลิกการเดินทางโดยไม่มีเงื่อนไข และขอสงวนสิทธิ์ในการคืนเงินตามเงื่อนไขการยกเลิก</p>
CASE 04	<p>กรณีที่ท่านชำระค่าตัวครบทั้งหมดหรือบางส่วน ทางบริษัทฯ ถือว่าท่านได้ยอมรับเงื่อนไขและข้อตกลงต่างๆ ที่ให้ระบุไว้ทั้งหมดนี้แล้ว</p>

เงื่อนไขการยกเลิก

วันที่ยกเลิกการเดินทาง	เก็บเงินยกเลิกการเดินทาง
น้อยกว่า 15 วัน	เก็บค่าใช้จ่ายท่านละ 100% ของค่าตัว
15-29 วัน	เก็บค่าใช้จ่ายท่านละ 50% ของค่าตัว หรือ หักค่าใช้จ่ายจริงที่เกิดขึ้น <small>กรณีที่มีค่าใช้จ่ายตามจริงมากกว่ากำหนด ทางบริษัทขอสงวนสิทธิ์ในการชดเชยเงินเพิ่ม</small>
มากกว่า 30 วัน	คืนค่าใช้จ่าย ทั้งหมด หรือหักค่าใช้จ่ายจริงที่เกิดขึ้น <small>กรณีวันเดินทางและส่วนวันหยุดนำติดต่อกัน ไม่เกินวันหนึ่ง ทางบริษัทขอสงวนสิทธิ์ในการยกเลิกการเดินทางไปน้อยกว่า 55 วัน</small>

ตามพระราชบัญญัติธุรกิจนำเที่ยวและมัคคุเทศก์ พ.ศ. 2551 หมวด 2 ธุรกิจนำเที่ยว การยกเลิกการเดินทางของนักท่องเที่ยว ผู้ประกอบธุรกิจนำเที่ยวที่มีค่าใช้จ่ายจริงเพื่อเตรียมการจัดนำเที่ยวให้นำเงินจากเงินค่าบริการที่ต้องจ่ายคืนนี้ ผู้ประกอบธุรกิจนำเที่ยวจะแสดงหลักฐานให้นักท่องเที่ยวทราบ เช่น ค่าตัว ค่ามัดจำตั๋วเครื่องบิน ค่าโรงแรม หรืออื่นๆ

- ผู้เดินทางไม่สามารถเที่ยวออกเมืองได้ เนื่องจากเอกสารปลอมหรือการห้ามของเจ้าหน้าที่ เก็บค่าใช้จ่าย 100%
- กรณีเจ็บป่วย จนไม่สามารถเดินทางได้ ซึ่งจะต้องมีใบรับรองแพทย์จากโรงพยาบาลรับรอง บริษัทฯ จะพิจารณาเลื่อนการเดินทางของท่านไปยังคณะต่อไป แต่ทั้งนี้ท่านจะต้องเสียค่าใช้จ่ายที่ไม่สามารถเรียกคืนได้ เช่น ค่าตั๋วเครื่องบิน ค่าห้อง ค่าธรรมเนียมวีซ่าตามที่สถานทูตฯ เรียกเก็บ และค่าใช้จ่ายอื่นๆ ที่เกิดขึ้นตามจริง ในกรณีที่ท่านไม่สามารถเดินทางได้
- เมื่อท่านออกเดินทางไปกับคณะแล้ว ท่านงดการใช้บริการรายการใดรายการหนึ่ง หรือไม่เดินทางพร้อมคณะถือว่า ท่านสละสิทธิ์ไม่อาจเรียกร้องค่าบริการ และเงินมัดจำคืน ไม่ว่ากรณีใดๆ ทั้งสิ้น
- กรณีที่เดินทางช่วงวันหยุดเทศกาลที่ต้องการันตีมัดจำกับสายการบินหรือค่ามัดจำที่พัก รวมถึงเที่ยวบินพิเศษ เช่น Extra Flight และ Charter Flight จะไม่มีการคืนเงินมัดจำ หรือค่าตัวทั้งหมด เนื่องจากค่าตัวเป็นการเหมาจ่ายใบเที่ยวบินนั้นๆ

**** ก่อนทำการจองทัวร์ทุกครั้ง กรุณาอ่านโปรแกรมอย่างละเอียดทุกหน้า และทุกบรรทัด เนื่องจากทางบริษัท จะอิงตามรายละเอียดของโปรแกรมที่ขายเป็นหลัก ****

เอกสารประกอบการยื่นวีซ่าท่องเที่ยวประเทศจีนแบบกรุป (เฉพาะพาสปอร์ตไทยเท่านั้น)



1. สำเนาหนังสือเดินทาง ที่มีอายุเหลือมากกว่า 6 เดือน

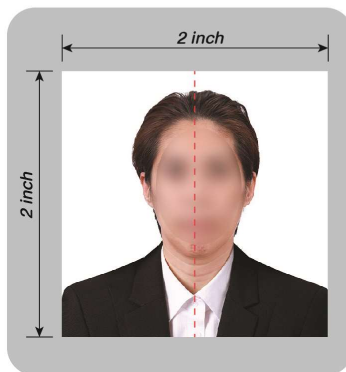
(ต้องชัดเจนเท่านั้น ลูกค้ายไม่ต้องส่งเล่มพาสปอร์ตตัวจริงมา และต้องถ่ายให้ติดทั้ง 2 หน้า ดังตัวอย่าง)



ตัวอย่าง การถ่ายรูปหน้าพาสปอร์ต

- เพื่อประกอบการยื่นวีซ่าจีนแบบกรุปท่องเที่ยว •

2. โฟล์รูปถ่าย (นอกจากทางร้านถ่ายรูป) 2x2 นิ้ว (จัตุรัส) เพื่อใช้ประกอบการยื่นวีซ่า



1. ห้ามยิ้ม
2. ต้องเห็นหูชัดเจน
3. พื้นหลังขาวเท่านั้น
4. รูปขนาด 2 นิ้ว x 2 นิ้ว ถ่ายไม่เกิน 6 เดือน
5. ห้ามใส่เสื้อสีขาว และสีอ่อน / ลูกไม้
6. ห้ามใส่ชุดราชการ หรือชุดครู
7. ถ่ายหน้าตรง เปิดหน้าผาก
8. ห้ามใส่แว่นตาสีดำ และใส่หมวก
9. คนมุสลิมเปิดหน้าเห็นใบหน้า
10. ห้ามสวมใส่เครื่องประดับทุกชนิด
11. ห้ามให้รูปเป็นรอยเค็ดขาด (ห้ามแป๊ก)

เงื่อนไขการให้บริการวีซ่าจีนแบบกรุป

- วีซ่ากรุปทำได้เฉพาะผู้ถือหนังสือเดินทางไทยเท่านั้น!!! ชาวต่างชาติไม่สามารถยื่นวีซ่ากรุปได้
- หากยกเลิกเดินทาง วีซ่ากรุปจะถูกยกเลิกทันที ไม่สามารถนำไปใช้กับการเดินทางครั้งอื่นๆ ได้ รวมทั้งไม่สามารถคืนเงินค่า วีซ่าได้ทุกรณี
- ในกรณีลูกค้าที่มีวีซ่าจีนอยู่แล้วไม่สามารถหักคืนค่าวีซ่าได้ และทางบริษัทไม่มีการลดราคาทัวร์ในส่วนของลูกค้าที่มีวีซ่าจีนแล้ว
- ในกรณีรัฐบาลจีนประกาศยกเลิกวีซ่ากรุป ไม่ว่าจะด้วยสาเหตุใดๆ ทั้งสิ้น ทำให้ไม่สามารถยื่นวีซ่ากรุปได้ หรือ ท่านมีความประสงค์จะยื่นวีซ่าเดี่ยว ผู้เดินทางจะต้องเสียค่าใช้จ่ายในการทำ วีซ่าเดี่ยวขึ้นปกติ 4 วัน ทำการ ทางบริษัทฯ ขอเก็บค่าใช้จ่ายเพิ่มเติมตามความเป็นจริง